



Mica Eco i-Size

61 cm-105 cm

18 kg



i-Size compliant



 **MAXI-COSI**[®]
We carry the future

EN

The quick start guide is intended to provide only an overview. For the maximum protection and comfort of your child, it is essential that you read through the entire manual carefully and follow all instructions.

FR

Le guide de démarrage rapide est destiné à fournir uniquement un aperçu. Pour une protection maximale et un confort optimal de votre enfant, il est essentiel de lire attentivement et intégralement le mode d'emploi et de respecter toutes les instructions.

DE

Die Kurzanleitung soll nur einen Überblick geben. Zum besten Schutz und optimalen Komfort deines Babys ist es wichtig, die gesamte Gebrauchsanweisung sorgfältig zu lesen und zu beachten.

NL

De snelstartgids is bedoeld om alleen een overzicht te geven. Voor een maximale bescherming en een optimaal comfort van het kind is het essentieel de volledige handleiding zorgvuldig door te lezen en op te volgen.

ES

La guía de inicio rápido está destinada a proporcionar solo una descripción general. Para ofrecer la máxima protección y un óptimo confort para su bebé, es muy importante que lea atentamente todo el manual y siga las instrucciones de uso.

IT

La guida di avvio rapido ha lo scopo di fornire solo una panoramica. Per la massima protezione e per un comfort ottimale del tuo bambino è molto importante leggere e seguire attentamente tutte le istruzioni.

PT

O guia de início rápido destina-se a fornecer apenas uma visão geral. Para máxima proteção e conforto para o seu bebé, é importante que leia atentamente e siga todas as instruções de utilização.

SV

Snabbstartguiden är avsedd att endast ge en översikt. För att din baby ska få ett maximalt skydd och en optimal komfort är det viktigt att läsa hela bruksanvisningen noga och följa anvisningarna.

DA

Hurtigstartguiden er beregnet til kun at give et overblik. For at dit barn har det så behageligt som muligt og beskyttes mest muligt, er det vigtigt at du læser hele håndbogen igennem og følger alle instruktioner.

FI

Pika-aloitusoppaan on tarkoituksena antaa vain yleiskatsaus. Maksimaalisen suojan ja mukavuuden saamiseksi lapsellesi on tärkeää, että luet koko käyttöoppaan huolellisesti ja noudatat kaikkia ohjeita.

PL

Skrócony przewodnik ma jedynie charakter poglądowy. Aby zapewnić dziecku najwyższy poziom bezpieczeństwa oraz komfortu, należy uważnie zapoznać się z niniejszą instrukcją i ściśle jej przestrzegać

NO

Hurtigstartguiden er ment å gi bare en oversikt. For å oppnå maksimal sikkerhet og komfort for barnet ditt, er det svært viktig at du leser hele brukerveiledningen nøye og følger alle instruksjonene.

RU

Краткое руководство пользователя предназначено только для ознакомления. Для максимальной защиты и комфорта вашего ребенка важно прочитать всю инструкцию и следовать всем рекомендациям.



Index



3



50



24



53



32



39



45

EN	60
FR	62
DE	64
NL	66
ES	68
IT	70
PT	72
SV	74
DA	76
FI	78
PL	80
NO	82
RU	84
TR	86
HR	88
SK	90
BG	92
UK	94
HU	96
SL	98
ET	100
CS	102
EL	104
RO	106
LT	108
AR	111

TR
Hızlı başlangıç kılavuzunun yalnızca bir genel bakış sunması amaçlanmıştır. Çocuğunuza maksimum koruma ve ideal konforu sağlamak için, tüm kılavuzu dikkatlice okumanız ve tüm talimatlara uymanız şarttır.

HR
Vodič za brzi početak namijenjen je pružanju samo pregleda. Da biste djetetu zajamčili maksimalnu zaštitu i udobnost, morate pažljivo pročitati cijeli priručnik i slijediti sve upute.

SK
Sprievodca rýchlym spustením má slúžiť iba ako prehľad. Aby vaše dieťa malo maximálnu ochranu a pohodlie, je potrebné prečítať si pozorne celú príručku a dodržiavať všetky pokyny.

BG
Ръководството за бърз старт има за цел да предостави само преглед. За максимална защита и комфорт на детето Ви е важно да прочетете внимателно цялото ръководство и да следвате всички инструкции.

UK
Посібник із швидкого запуску призначений лише для огляду. Для максимального захисту і комфорту вашої дитини важливо, щоб ви прочитали всю інструкцію і слідували всім рекомендаціям.

HU
A gyors üzembe helyezési útmutató csak áttekintést nyújt. Gyermekének maximális védelme és kényelme érdekében rendkívüli fontos, hogy figyelmesen elolvassa a kézikönyv egészét, és kövesse a benne szereplő utasításokat.

SL
Vodnik za hiter začetek naj bi omogočil le pregled. Da bi vašemu otroku omogočili največjo možno zaščito in optimalno udobje, je bistvenega pomena, da pozorno preberete celoten priručnik in upoštevate vsa navodila.

ET
Kiirjuhend on mõeldud ainult ülevaate saamiseks. Lapse maksimaalse kaitse ja mugavuse tagamiseks tutvuge hoolikalt kogu kasutusjuhendiga ning järgige kõiki suuniseid.

CS
Stručný návod k obsluze má poskytnout pouze přehled. V zájmu zajištění maximální ochrany a optimálního pohodlí vašeho dítěte je důležité, abyste si celou příručku podrobně přečetli a dodrželi všechny uvedené pokyny.

EL
Ο οδηγός γρήγορης εκκίνησης προορίζεται να παρέχει μόνο μια επισκόπηση. Για μέγιστη προστασία και άνεση του παιδιού σας, πρέπει να διαβάσετε προσεκτικά ολόκληρο το εγχειρίδιο και να ακολουθήσετε όλες τις οδηγίες.

RO
Ghidul de pornire rapidă este destinat să ofere doar o imagine de ansamblu. Pentru protecție și confort maxim pentru copilul dvs., este esențial să citiți întregul manual cu atenție și să urmați toate instrucțiunile.

LT
Trumpas pradžios vadovas skirtas pateikti tik apžvalgą. Norint vaikui užtikrinti didžiausią apsaugą ir komfortą, svarbu atidžiai perskaityti visą instrukciją ir laikytis joje pateiktų nurodymų.

AR
يهدف دليل البدء السريع إلى توفير نظرة عامة فقط.
تحقيق أقصى درجات الحماية والراحة لطفلك، من الضروري قراءة الدليل بالكامل بعناية واتباع جميع الإرشادات.

Quick start guide

1.



2.



3.



4.



5.



6.





EN

Mica Eco i-Size is a 360° rotative car seat that complies with the new European regulation i-Size R129, active from July 2013. i-Size aims at increasing children safety in car by promoting UNIVERSAL ISOFIX installation, by supporting rearward-facing travel up to minimum 15 months, by improving protection for head and neck. To learn more on i-Size, please connect on the website www.maxi-cosi.com

Category of your car seat: R129 i-Size

Position of your car seat: rearward facing and forward facing

FR

Mica Eco i-Size est un siège auto rotatif à 360° répondant à la nouvelle réglementation Européenne i-Size R129, effective depuis juillet 2013. L'i-Size vise à améliorer la sécurité des enfants en voiture en imposant le système ISOFIX UNIVERSEL, imposant la position dos à la route obligatoire jusqu'à 15 mois minimum et en améliorant la protection de la tête et du cou de l'enfant. Pour en savoir plus sur l'i-Size, connectez-vous sur le site internet www.maxi-cosi.com

Catégorie du siège auto : R129 i-Size

Position du siège auto : dos et face à la route

DE

Mica Eco i-Size ist ein 360°-Kinderautositz, der die Anforderungen der seit Juli 2013 geltenden EU-Regelung i-Size R129 einhält. i-Size möchte die Sicherheit von Kindern in Fahrzeugen verbessern und sieht hierfür die Nutzung von UNIVERSAL ISOFIX-Kindersitzen, den rückwärts gerichteten Transport von Kindern bis zu einem Alter von 15 Monaten sowie die Optimierung des Kopf- und Halsschutzes vor. Weitere Informationen zu i-Size finden Sie auf der Website www.maxi-cosi.com

Kategorie Ihres Autositzes: R129 i-Size

Position Ihres Autositzes: entgegen und in Fahrtrichtung

NL

Mica Eco i-Size is een 360 graden draaibare autostoel die voldoet aan de nieuwe Europese wetgeving i-Size R129, welke van kracht is vanaf juli 2013. i-Size heeft als doel de veiligheid van kinderen in de auto te vergroten door de UNIVERSAL ISOFIX-installatie te promoten, door het zitje achterwaarts te plaatsen tegen de rijrichting in (tot de leeftijd van minimaal 15 maanden) en door de bescherming van het hoofd en de nek te verbeteren. Voor meer informatie over i-Size: ga naar de website www.maxi-cosi.com

Categorie van uw autostoel: R129 i-Size

Position van uw autostoel: achterwaarts en voorwaarts gericht



ES

Mica Eco i-Size es una de las sillas de coches rotativas 360° que cumple con la nueva normativa europea i-Size R129, vigente desde julio de 2013. i-Size se ha concebido para mejorar la seguridad de los niños que van en coche gracias a la instalación del sistema UNIVERSAL ISOFIX, que obliga a su colocación en el sentido contrario a la marcha para los niños menores de 15 meses y mejora la protección de la cabeza y el cuello. Para más información acerca de i-Size, visite el sitio web www.maxi-cosi.com

Categoría de su silla de coche: R129 i-Size

Posición de su silla de coche: mirando hacia atrás y hacia adelante

IT

Mica Eco i-Size è un seggiolino auto girevole a 360° che soddisfa la nuova norma europea i-Size R129, in vigore da Luglio 2013. i-Size mira ad aumentare la sicurezza dei bambini in macchina promuovendo l'installazione con ISOFIX UNIVERSALE, che rende possibile l'installazione in senso contrario a quello di marcia fino ad un minimo di 15 mesi migliorando la protezione per testa e collo. Per maggiori informazioni su i-Size, visita al sito web www.maxi-cosi.com

Categoria del tuo seggiolino auto: R129 i-Size

Posizione del seggiolino auto: rivolto in senso contrario a quello di marcia o nel senso di marcia

PT

Mica Eco i-Size é um assento de carro rotativo de 360° que está em conformidade com o novo regulamento europeu i-Size R129, em vigor desde Julho de 2013. O i-Size tem por objectivo aumentar a segurança das crianças nos automóveis incentivando a instalação do UNIVERSAL ISOFIX, encorajando a posição do bebé virado para trás até, no mínimo, os 15 meses, e melhorando a protecção para a cabeça e o pescoço. Para saber mais sobre a norma i-Size, visite o endereço web www.maxi-cosi.com

Categoria da cadeira-auto: R129 i-Size

Posição da cadeira-auto: em contra marcha e de frente para marcha

SV

Mica Eco i-Size är en bilbarnstol med 360°-rotation som motsvarar de nya europeiska reglerna i-Size R129 som gäller från juli 2013. i-Size avser att förbättra säkerheten för barn i bilar genom att föreskriva systemet ISOFIX UNIVERSAL och göra det obligatoriskt för barn minst upp till 15 månaders ålder att sitta bakåtvända, vilket ökar skyddet för barnets huvud och nacke. Gå in på www.maxi-cosi.com om du vill veta mer om i-Size.



Bilstolens kategori: R129 i-Size

Bilstolens position: bakåt- og framåtvänd

DA

Mica Eco i-Size er en 360° drejelig autostol, der overholder det nye europæiske regelsæt i-Size R129, som trådte i kraft i juli 2013. Formålet med i-Size er at øge børns sikkerhed i bilen ved at fremme montage med universel Isofix, samt at støtte at børn op til mindst 15 måneder sidder i bagudvendt stilling. For at opnå dette er beskyttelsen af hovedet og halsen blevet forbedret. Du kan læse mere om i-Size på webstedet www.maxi-cosi.com

Dit børnesædes kategori: R129 i-Size

Dit børnesædes position: bagudvendt og fremadvendt

FI

Mica Eco i-Size on 360° kääntyvä turvaistuin, joka täyttää heinäkuussa 2013 voimaan tulleen Euroopan asetuksen i-Size R129. i-Size tähtää lasten turvallisuuden lisäämiseen autossa vaatien UNIVERSAL ISOFIX -järjestelmää, tehden selkä menosuuntaan -asennon pakolliseksi vähintään 15 kuukauden ikään saakka ja parantaen lapsen pään suojausta. Saat lisätietoja i-Sizesta vierailamalla verkkosivustossa www.maxi-cosi.com

Turvaistuimen kategori: R129 i-Size

Turvaistuimen asento: selkä menosuuntaan ja kasvot menosuuntaan

PL

Mica Eco i-Size to fotelik samochodowy obracany o 360° zgodny z nowym rozporządzeniem Komisji Europejskiej i-Size R129, obowiązującym od lipca 2013 roku. Celem rozporządzenia i-Size jest zwiększenie bezpieczeństwa dzieci w samochodzie dzięki zastosowaniu uniwersalnego systemu montażu ISOFIX, który umożliwia przewożenie dzieci tyłem do kierunku jazdy do 15 m-ca życia, co poprawia ochronę głowy i szyi. Więcej na temat i-Size na www.maxi-cosi.com

Kategoria fotelika samochodowego: R129 i-Size

Pozycja fotelika: tyłem i przodem do kierunku jazdy

NO

Mica Eco i-Size er ett 360-graders roterende barnesete som er i overensstemmelse med den nye europeiske standarden i-Size R129, gjeldende fra juli 2013. i-Size tar sikte på å øke barns sikkerhet i biler ved å fremme en UNIVERSELL ISOFIX-installasjon, ved å oppfordre til bruk av bakovervendt posisjon til barnet er minst 15 måneder, ved å forbedre beskyttelse for hode og nakke. For å vite mer om i-Size, se nettstedet www.maxi-cosi.com



Barnesetets kategori: R129 i-Size

Barnesetets posisjon: bakovervendt og forovervendt

RU

Mica Eco i-Size является автокреслом с функцией поворота на 360°, соответствующим новым европейским нормам i-Size R129, вступившим в силу с июля 2013 года. Стандарты i-Size направлены на повышение уровня безопасности детей в автомобиле путем стимулирования повсеместной установки систем ISOFIX, введения общего правила перевозки детей в положении лицом назад до возраста как минимум 15 месяцев для лучшей защиты головы и шеи. Чтобы узнать больше о нормах i-Size, посетите веб-сайт www.maxi-cosi.com

Категория вашего автокресла: R129 i-Size

Положение вашего автокресла: назад и вперед лицом

TR

Mica Eco i-Size, Temmuz 2013'ten itibaren geçerli olan yeni Avrupa yönetmeliği i-Size R129'a uygun 360° dönen bir araç koltuğudur. i-Size UNIVERSAL ISOFIX bağlantısını teşvik ederek, minimum 15 aya kadar sürüş yönünün tersine seyahati destekleyerek, kafa ve boyun korumasını iyileştirerek araç içinde çocuk emniyetini arttırmayı amaçlamaktadır. i-Size hakkında daha fazla bilgi için, lütfen www.maxi-cosi.com internet sitesini ziyaret edin

Çocuk oto güvenlik koltuğunuzun kategorisi: R129 i-Size

Çocuk oto güvenlik koltuğunuzun konumu: Sürüş yönünün tersine dönük konum / Sürüş yönüne donuk konum

HR

Mica Eco i-Size je autosjedalica koja se može zakrenuti za 360° i u skladu je s novim europskim propisom i-Size R129, na snazi od srpnja 2013. Svrha i-Size je povećanje sigurnosti djece u automobilu promicanjem UNIVERSAL ISOFIX-a i putovanja u smjeru suprotnom od smjera vožnje do najmanje 15 mjeseci, te poboljšanja zaštite za glavu i vrat. Kako biste saznali više o i-Sizeu, posjetite internetsku stranicu www.maxi-cosi.com

Kategorija autosjedalice: R129 i-Size

Položaj autosjedalice: vožnja prema natrag i naprijed

SK

Mica Eco i-Size je autosedačka otočná o 360°, ktorá je v súlade s novou európskou smernicou i-Size R129, platnou od júla 2013. Účelom smernice i-Size je zvýšiť bezpečnosť dieťaťa v



aute propagáciou inštalácie systému UNIVERSAL ISOFIX, podporou umiestňovania sedačky proti smeru jazdy do minimálne 15 mesiacov veku dieťaťa a zlepšením ochrany hlavy a krku. Detaily smernice i-Size nájdete na webovej stránke www.maxi-cosi.com

Kategória vašej autosedačky: R129 i-Size

Poloha vašej sedačky: smerom proti smeru jazdy a v smere jazdy

BG

Mica Eco i-Size е едно от първите столчета за кола, въртящо се на 360°, което отговаря на новия Европейски регламент i-Size R129, валиден от юли 2013 г. i-Size има за цел да увеличи безопасността на децата в автомобила чрез инсталацията UNIVERSAL ISOFIX, като насърчава пътуването в обърната назад позиция до минимум 15 месеца на детето, както и чрез повишаване на защитата за главата и врата. За повече информация относно i-Size посетете уебсайта www.maxi-cosi.com

Категория на Вашето столче за кола: R129 i-Size

Позиция на Вашето столче за кола: обърнато назад и напред

UK

Mica Eco i-Size – це автокрісло з функцією повороту на 360°, яке відповідає новим європейським нормам i-Size R129, чинним з липня 2013 року. Стандарти i-Size спрямовані на підвищення рівня безпеки дітей в автомобілі шляхом стимулювання повсюдної установки систем ISOFIX, введення загального правила перевезення дітей в положенні обличчям назад до віку щонайменше 15 місяців для кращого захисту голови і шиї. Щоб дізнатися більше про норми i-Size, відвідайте веб-сайт www.maxi-cosi.com

Категорія вашого автокрісла: R129 i-Size

Положення вашого автокрісла: назад і вперед обличчям

HU

A(z) Mica Eco i-Size egy olyan 360°-ban forgatható autós ülés, amely megfelel a 2013 júliusától érvényben lévő európai i-Size R129 sz. szabályozásnak. Az i-Size célja a gyermekek biztonságának fokozása a gépkocsiban az UNIVERZALIS ISOFIX telepítés elterjesztése révén, lehetővé téve a menetiránynak háttal történő utazást legalább 15 hónapos korig, a fej es a nyak védelmének fokozásával. Ha többet szeretne tudni az i-Size szabályozásról, keresse fel a www.maxi-cosi.com webhelyet.

Az autós ülés kategóriája: R129 i-Size

Az autós ülés pozíciója: menetiránnyal ellentétes és menetiránnyal megegyező



SL
Mica Eco i-Size je avtosedež, vrtljiv za 360 stopinj, ki je skladen z novo evropsko uredbo i-Size R129, veljavno od julija 2013. Namen te uredbe je povečati varnost otrok v vozilih s spodbujanjem UNIVERZALNE namestitve ISOFIX. To vključuje uporabo otroških avtosedežev, obrnjenih nasproti smeri vožnje, ki imajo izboljšano zaščito glavnice in vratu ter so namenjeni za otroke do 15. meseca starosti. Več informacij o uredbi i-Size poiščite na spletni strani www.maxi-cosi.com

Razred avtosedeža: R129 i-Size

Položaj avtosedeža: obrnjen nasproti smeri vožnje in v smeri vožnje

ET
Mica Eco i-Size on 360° pöörlev turvatool, mis vastab 2013. aasta juulis jõustunud Euroopa standardile i-Size R129. i-Size'i eesmärk on suurendada laste turvalisust autos UNIVERSAALSE ISOFIX'i paigaldamise kaudu, toetades tänu pea ja kaela täiustatud kaitsele seljaga sõidu suunas reisimist kuni vähemalt 15 kuuni. i-Size'i kohta lisateabe saamiseks minge veebilehele www.maxi-cosi.com

Turvatooli kategooria: R129 i-Size

Turvatooli asend: selja ja näoga sõidusuunas

CS
Mica Eco i-Size je autosedačka otočná o 360°, která vyhovuje novému evropskému předpisu i-Size R129 platnému od července 2013. Cílem i-Size je zvýšit bezpečnost dětí ve vozidle podporou instalace UNIVERZÁLNÍHO SYSTÉMU ISOFIX, podporou převozu dětí až do 15 měsíce věku proti směru jízdy a zlepšením ochrany hlavy a krku. Více podrobností o i-Size se dozvíte na webových stránkách www.maxi-cosi.com

Kategorie vaší dětské sedačky do auta: R129 i-Size

Poloha vaší autosedačky: směrem dozadu a směrem dopředu

EL
Το παιδικό κάθισμα Mica Eco i-Size είναι ένα από τα περιστρεφόμενα κατά 360° παιδικά καθίσματα αυτοκινήτου που τηρεί τις απαιτήσεις του Ευρωπαϊκού Κανονισμού i-Size R129, ο οποίος τέθηκε σε εφαρμογή τον Ιούλιο του 2013. Ο κανονισμός i-Size αποσκοπεί στην ενίσχυση της ασφάλειας των παιδιών στο αυτοκίνητο προωθώντας την εγκατάσταση του πρότυπου UNIVERSAL ISOFIX, το οποίο υποστηρίζει την μετακίνηση με πρόσωπο προς τα πίσω για παιδιά ηλικίας



τουλάχιστον έως 15 μηνών, βελτιώνοντας έτσι την προστασία για το κεφάλι και τον αυχένα. Για περισσότερες πληροφορίες σχετικά με τον κανονισμό i-Size, παρακαλούμε επισκεφθείτε την ιστοσελίδα μας www.maxi-cosi.com

Κατηγορία του καθίσματος αυτοκινήτου σας: R129 i-Size

Θέση του καθίσματος αυτοκινήτου σας: στραμμένο προς τα πίσω και στραμμένο προς τα εμπρός

RO

Mica Eco i-Size este un scaun auto rotativ la 360°, care corespunde noii norme europene i-Size R129, intrată în vigoare din 2013. Obiectivul i-Size este de a crește siguranța copiilor în mașină prin promovarea montării UNIVERSAL ISOFIX, prin susținerea călătoriei în poziție opusă sensului de mers până la ce puțin 15 luni, prin îmbunătățirea protecției pentru cap și gât. Pentru a afla mai multe despre i-Size, consultați pagina de internet www.maxi-cosi.com

Categoria scaunului dvs. auto: R129 i-Size

Poziția scaunului dvs. auto: opusă sensului de mers și în sensul de mers

LT

Mica Eco i-Size yra 360° kampu pasukama automobilinė sėdynė, atitinkanti naująjį Europos reglamentą „i-Size R129“, įsigaliosianti nuo 2013 m. liepos mėn. „i-Size“ tikslas – padidinti vaikų saugumą automobilyje, skatinant naudoti UNIVERSALŲ „ISOFIX“ įrengimą, palaikanti važiavimą nukreipus į galą bent iki 15 mėnesių, gerinant galvos ir kaklo apsaugą. Norėdami sužinoti daugiau apie „i-Size“, prisijunkite prie internetinės svetainės www.maxi-cosi.com

Jūsų automobilinės sėdynės kategorija: „R129 i-Size“

Jūsų automobilinės sėdynės padėtis: nukreipus į galą ir į priekį

AR

i-Size R129 هو عبارة عن مقعد سيارة دوار بزواوية 360 درجة يتوافق مع القانون الأوربي الجديد i-Size الساري منذ يوليو 2013. ويهدف قانون i-Size إلى زيادة مستوى الأمان للأطفال في السيارات عن طريق التشجيع على تركيب نظام التثبيت العالمي UNIVERSAL ISOFIX، من خلال دعم وضعية المواجهة للخلف بحد أدنى للعمر يبلغ 15 شهراً أثناء التنقل، لتحقيق الحماية للرأس والعنق. وللتعرف على مزيد من المعلومات حول i-Size، يرجى الاتصال بالموقع الإلكتروني www.maxi-cosi.com

فئة مقعد السيارة الخاص بك: i-Size R129

الموضع المناسب لمقعد السيارة الخاص بك: الموضع المواجه للجزء الخلفي من السيارة والموضع المواجه للجزء الأمامي من السيارة



EN

This child restraint is classified for "i-Size" use and is suitable for fixing into the seat position of the following cars:

IMPORTANT:

For a complete list of cars, please visit www.maxi-cosi.com/car-fitting-list

FR

Ce dispositif de retenue pour enfants appartient à la catégorie "i-Size" et peut-être installé aux places assises des véhicules suivants:

IMPORTANT :

Pour obtenir une liste complète des véhicules, rendez-vous sur www.maxi-cosi.com/car-fitting-list

DE

Das Gurtsystem ist für eine "i-Size" Verwendung klassifiziert und für Befestigung am Sitz der folgenden Automodelle geeignet:

WICHTIG:

Eine komplette Liste der Fahrzeuge finden Sie unter www.maxi-cosi.com/car-fitting-list

NL

Dit kinderautostoeltje is geclassificeerd voor "i-Size" gebruik en is geschikt om vastgemaakt te worden op de zitplaatsen van de volgende auto's:

BELANGRIJK:

Voor een volledige lijst van auto's, ga naar www.maxi-cosi.com/car-fitting-list

ES

Este sistema de retención infantil está clasificado de uso "i-Size" y es apto para fijar en el asiento de los siguientes automóviles:

IMPORTANTE:

Para ver un listado completo de automóviles, visite www.bebeconfort.com/car-fitting-list

IT

Questo dispositivo di ritenuta per bambini è classificato per l'uso "i-Size" ed è adatto per il fissaggio sul sedile delle vetture seguenti:

IMPORTANTE:

Per un elenco completo delle vetture, vetture compatibili, visitare il sito www.maxi-cosi.com/car-fitting-list

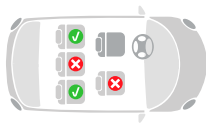
PT

Esta cadeira-auto possui um sistema "i-Size", pelo que deve consultar a lista de automóveis compatíveis no website da marca:

IMPORTANTE:

Para uma lista completa dos automóveis, visite www.maxi-cosi.com/car-fitting-list

Volkswagen
Golf7





SV

Detta barnsäkerhetssystem klassificeras som "i-Size" användning och är lämpligt för montering på nedan angivna sittplatser i följande fordon:

VIKTIGT:

En fullständig lista över bilar finns på www.maxi-cosi.com/car-fitting-list

DA

Denne barnefastholdelsesanordning er klassificeret til "i-Size" brug og egner sig til fastgørelse på følgende bilers siddepladser:

VIGTIGT:

En komplet liste over biler findes på www.maxi-cosi.com/car-fitting-list

FI

Tällä lapsen turvaistumella on käyttöluokitus "i-Size" ja se sopii kiinnitettäväksi seuraavien autojen istuinpaikoille:

TÄRKEÄÄ:

Täydellinen lista autoista on nähtävissä osoitteessa www.maxi-cosi.com/car-fitting-list

PL

Ten fotelik dla dzieci jest sklasyfikowany jako „i-Size” i nadaje się do zamocowania do fotela samochodowego w następujących samochodach:

WAŻNE:

Pełną listę samochodów można znaleźć pod adresem www.maxi-cosi.com/car-fitting-list

NO

Dette barnesikkerhetssystemet er klassifisert for "i-Size" bruk og er egnet for montering på bilseter i følgende kjøretøy:

VIKTIG:

For en fulstending liste over biler, besøk www.maxi-cosi.com/car-fitting-list

RU

Это детское кресло классифицируется для использования как «i-Size» и подходит для крепления на сиденья следующих автомобилей:

ВАЖНО:

Полный список автомобилей доступен на www.maxi-cosi.com/car-fitting-list

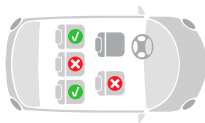
TR

Bu çocuk oto güvenlik koltuğu "i-Size" kullanım için sınıflandırılmıştır ve aşağıdaki araçların koltuk konumlarına sabitlenmeye uygundur:

ÖNEMLİ:

Eksiksiz araç listesi için lütfen www.maxi-cosi.com/car-fitting-list adresini ziyaret edin

Volkswagen
Golf 7





HR

Ovaj sustav vezivanja pojaseva je klasificiran za "i-Size" uporabu te je prikladan za učvršćivanje na sjedala sljedećih automobila:

VAŽNO:

Za kompletan popis automobila molimo posjetite www.maxi-cosi.com/car-fitting-list

HR

Ovaj sustav vezivanja pojaseva je klasificiran za "i-Size" uporabu te je prikladan za učvršćivanje na sjedala sljedećih automobila:

VAŽNO:

Za kompletan popis automobila molimo posjetite www.maxi-cosi.com/car-fitting-list

SK

Tento detský zadržiací systém je klasifikovaný na „i-Size“ použitie a je vhodný na zabezpečenie polohy sedačky v nasledujúcich vozidlách:

DÔLEŽITE:

Úplný zoznam automobilov nájdete na www.maxi-cosi.com/car-fitting-list

BG

Тази система за обезопасяване на деца е класифицирана за „i-Size“ употреба и е подходяща за закрепване към местата за сядане на следните автомобили:

ВАЖНО:

За пълен списък на автомобилите посетете www.maxi-cosi.com/car-fitting-list

UK

Ця система утримання дитини класифікується як така, що призначена для «універсального» використання та підходить для фіксації на місцях сидіння таких автомобілів:

ВАЖЛИВО:

Повний список автомобілів доступний на www.maxi-cosi.com/car-fitting-list

HU

Jelen gyermekbiztonsági eszköz i-Size használatúnak minősül, és a következő járművekbe szerelhető be:

FONTOS:

A járművek teljes listája ügyében látogassa meg a www.maxi-cosi.com/car-fitting-list webhelyet.

SL

Otroški varnostni sedež je razvrščen za »i-Size« uporabo in je primeren za namestitvev na sedeže naslednjih avtomobilov:

POMEMBNO:

Za popoln seznam avtomobilov obiščite stran www.maxi-cosi.com/car-ftting-list



ET

See lapse turvasüsteem on klassifitseeritud i-Size kasutamiseks ja sobib kinnitamiseks järgmiste autode istmetele:

OLULINE:

täieliku nimekirja autodest leiate kodulehelt www.maxi-cosi.com/car-fitting-list

CS

Tento zádržný systém pro děti je určen pro „i-Size“ použití a je vhodný k připevnění na sedadla následujících vozidel:

DŮLEŽITÉ:

Úplný seznam vozidel naleznete na webu www.maxi-cosi.com/car-fitting-list

EL

Αυτό το σύστημα συγκράτησης παιδιών ανήκει στην κατηγορία "i-Size" χρήσης και είναι κατάλληλο για προσαρμογή στα καθίσματα των ακόλουθων αυτοκινήτων:

ΣΗΜΑΝΤΙΚΟ:

Για τον πλήρη κατάλογο των αυτοκινήτων, παρακαλούμε επισκεφθείτε τη διεύθυνση www.maxi-cosi.com/car-fitting-list

RO

Dispozitivul de reținere a copilului este clasificat ca sistem pentru uz "i-Size", el fiind potrivit pentru a fi așezat în următoarele autovehicule:

IMPORTANT:

Pentru lista completă a autovehiculelor, vă rugăm să vizitați www.maxi-cosi.com/car-fitting-list

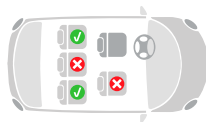
LT

Ši vaiku apsaugos priemonė klasifikuojama kaip „i-Size“ ir tinkama tvirtinti prie šių automobilių sėdynių:

SVARBI INFORMACIJA:

Norėdami rasti išsamų automobilių sąrašą, apsilankykite www.maxi-cosi.com/car-fitting-list

Volkswagen
Golf 7



AR

إن نظام تأمين الطفل مصنف للاستخدام على مستوى العالم "i-Size" كما يصلح للتثبيت في مواضع المقاعد الموجودة في السيارات التالية:

هام:

للحصول على قائمة كاملة بالسيارات، يرجى زيارة الموقع www.maxi-cosi.com/car-fitting-list



EN
Before using the “i-Size” car seat, you must **IMPERATIVELY** read the instruction manual of the vehicle, before installing your child car seat. This manual will indicate the places compatible with the class size of the car seat, i-Size Universal ISOFIX approved.

FR
Pour l'utilisation de siège de type “i-Size” lisez **IMPÉRATIVEMENT** le manuel d'utilisation du véhicule, avant d'installer votre siège pour enfant. Il vous indiquera les places compatibles avec la classe de taille du siège pour enfant, homologué i-Size Universel ISOFIX.

DE
Bitte konsultieren Sie **UNBEDINGT** Ihr Fahrzeughandbuch zur Verwendung des „i-Size“-Kinderautositzes, bevor Sie Ihren Kinderautositz einbauen. Dort finden Sie Angaben dazu, welche Plätze für welche Größenklasse von Kinderautositzen geeignet sind, die für i-Size / universal ISOFIX zugelassen sind.

NL
Voordat u de “i-Size” autostoel in gebruik neemt, bent u **VERPLICHT** om de gebruiksaanwijzing van uw voertuig te lezen. Deze gebruiksaanwijzing zal de plaatsen aangeven die geschikt zijn voor de klasse van uw autostoel en die de i-Size Universal ISOFIX-goedkeuring dragen.

ES
Antes de utilizar la silla de coche “i-Size” es **IMPRESINDIBLE** que lea el manual de instrucciones del vehículo antes de instalar a su hijo en el asiento. En él encontrará las plazas compatibles con el tamaño del asiento de coche infantil, con la homologación universal ISOFIX i-Size.

IT
Per l'utilizzo del sistema di fissaggio il seggiolino auto “i-Size” leggere **IMPERATIVAMENTE** il manuale di istruzioni del veicolo, prima di installare il seggiolino auto per bambini. Nel manuale di istruzioni saranno indicati i sedili compatibili con la classe del seggiolino auto, omologato i-Size Universale ISOFIX.

PT
Para a utilização do assento de automóvel “i-Size” ler, **OBRIGATORIAMENTE**, o manual de utilização do veículo, antes de instalar a cadeira para a criança. O manual indica os lugares compatíveis com a classe de tamanho da cadeira com homologação i-Size Universal ISOFIX.



SV

LÅS ALLTID anvisningarna i bilens instruktionsbok innan du använder "i-Size"-bilstolen och innan du monterar bilbarnstolen. Där står det vilka platser som passar för bilbarnstolens godkända klasstorlek, i-Size Universal ISOFIX.

DA

Inden du monterer og bruger din "i-Size" autostol, SKAL du læse køretøjets instruktionsbog. I instruktionsbogen er de steder vist, der egner sig til det børnesædes størrelsesklasse, som er i-Size universel Isofix-godkendt.

FI

Ennen "i-Size"-turvaistuimen käyttöä sinun on EHDOTTOMASTI luettava ajoneuvon käyttöohje, ennen kuin asennat lasten turvaistuimen. Tämä käsikirja ilmoittaa autonpaikat, jotka ovat yhteensopivat turvaistuimen kokoluokan kanssa, i-Size Universaali ISOFIX -hyväksytyjä.

PL

Przed użyciem i zamontowaniem fotelika samochodowego „i-Size” należy KONIECZNIE przeczytać instrukcję pojazdu. Instrukcja wskaże miejsca montażu odpowiednie dla klasy fotelika, zgodnie z wymaganiami regulacji i-Size dla uniwersalnego fotelika ISOFIX.

NO

Før bruk av i-Size barnesete MÅ du ha lest kjøretøyets håndbok før montering av barnesetet. Denne håndboken vil indikere sitteplassene som er kompatible med barnesetets klassestørrelse, i-Size Universell ISOFIX-godkjent.

RU

Перед использованием и до установки детского автомобильного кресла/автокресла i-Size ОБЯЗАТЕЛЬНО прочитайте инструкцию по эксплуатации транспортного средства. В этом руководстве будут указаны места, в которых можно устанавливать детские автомобильные кресла данного класса размера, одобренные производителями систем i-Size Universal ISOFIX.

TR

"i-Size" araç koltuğunu kullanmadan ve çocuk oto güvenlik koltuğunu aracınıza monte etmeden önce aracın kullanma kılavuzunu okumanız ZORUNLUDUR. Bu kılavuz size, onaylı i-Size Universal ISOFIX çocuk koltuğunun sınıf boyutuyla uyumlu yerleri gösterecektir.



HR

Prije nego što instalirate i upotrijebite autosjedalicu „i-Size“, morate **OBAVEZNO** pročitati upute za uporabu vozila. Ovaj priručnik će prikazati odobrenima mjesta kompatibilna s veličinom razreda autosjedalice, univerzalnim sustavom ISOFIX i-Size.

SK

Pred použitím autosedačky „i-Size“ si musíte **NEVYHNUTNE** pred jej inštaláciou prečítať užívateľský manuál vozidla. Tento manuál uvádza miesta kompatibilné s veľkostnou skupinou autosedačky a je schválený pre i-Size Universal ISOFIX.

BG

Преди да използвате столчето за кола i-Size, **ЗАДЪЛЖИТЕЛНО** прочетете ръководството с инструкции на автомобила преди монтиране на детското столче. Това ръководство посочва местата, съвместими с класа размер на столчето, одобрен за система i-Size Universal ISOFIX.

UK

Перед використанням і до установки дитячого автомобільного крісла/автокрісла i-Size **ОБОВ'ЯЗКОВО** ознайомтесь з керівництвом з експлуатації транспортного засобу, . У цьому керівництві будуть вказані місця, в яких можна встановити дитячі автомобільні крісла даного класу розміру, затверджені виробниками систем i-Size Universal ISOFIX.

HU

Az „i-Size“ autós ülés használatá előtt **OKVETLENŰL** olvassa el a jármű használati útmutatóját, mielőtt beszereli az autós gyermekülést. Ez a kézikönyv megmutatja azokat a helyeket, amelyek kompatibilisek az autós ülés méretosztályával, amely i-Size univerzális ISOFIX jóváhagyással rendelkezik.

SL

Pred uporabo in namestitvijo otroškega avtosedeža »i-Size« morate **OBVEZNO** prebrati navodila za uporabo vozila. V navodilih so namreč označena mesta, primerna za določen velikostni razred avtosedeža, odobrena za i-Size univerzalno namestitev ISOFIX.

ET

Enne i-Size'i turvatooli kasutamist peate tingimata lugema sõiduki kasutusjuhendit enne lapse turvatooli asetamist. Kasutusjuhend näitab kätte i-Size Universal ISOFIX'i heakskiidetud kohad, mis vastavad autoistme klassi suurusele.



CS

Před použitím autosedačky „i-Size“ je nezbytné si **POVINNĚ** přečíst návod k použití vozidla, a to ještě před tím, než připevníte dětskou autosedačku. V tomto návodu jsou označena místa, která odpovídají třídě velikosti autosedačky schválené pro použití s univerzálním systémem ISOFIX velikosti i.

EL

Πριν από τη χρήση του καθίσματος αυτοκινήτου "i-Size", **ΕΠΙΒΑΛΛΕΤΑΙ** να διαβάσετε το εγχειρίδιο οδηγιών χρήσης του οχήματος, πριν από την εγκατάσταση του παιδικού καθίσματος. Το εγχειρίδιο οδηγιών χρήσης καθορίζει τις συμβατές θέσεις με την κατηγορία του παιδικού καθίσματος, εγκεκριμένο για ΟΙΟΝΕΙ ΚΑΘΟΛΙΚΟ ΣΥΣΤΗΜΑ ΣΥΓΚΡΑΤΗΣΗΣ ISOFIX.

RO

Înainte de utilizarea scaunului auto „i-Size”, este **OBLIGATORIU** să citiți manualul de instrucțiuni al vehiculului, înainte de instalarea scaunului auto pentru copii. Acest manual vă indică locurile compatibile cu clasa de mărime a scaunului auto, omologat i-Size Universal ISOFIX.

LT

Prieš naudodamiesi „i-Size” automobiline sėdyne, **PRIVALOTE** perskaityti transporto priemonės naudojimo instrukciją prieš tvirtindami savo vaiko automobilinę sėdynę. Šiame vadove nurodomos vietos, suderinamos su automobilinės sėdynės klasės dydžiu, patvirtintos „i-Size Universal ISOFIX”.

AR

قبل استخدام مقعد السيارة "i-Size"، يجب عليك الاهتمام الشديد بقراءة دليل الإرشادات الخاص بالمركبة، وذلك قبل تركيب مقعد الطفل الخاص بالسيارة. فإن هذا الدليل سيبين لك الأماكن المتوافقة مع الحجم المحدد ضمن فئة مقعد السيارة، المعتمدة وفقاً لنظام Universal ISOFIX المتوافق مع القانون i-Size.

EN

INSTRUCTIONS FOR USE

FR

MODE D'EMPLOI

DE

GEBRAUCHSANWEISUNG

NL

GEBRUIKSAANWIJZING

ES

INSTRUCCIONES DE USO

IT

ISTRUZIONI D'USO

PT

INSTRUÇÕES DE UTILIZAÇÃO

SV

ANVÄNDARINSTRUKTIONER

DA

BRUGSANVISNING

FI

KÄYTTÖOHJEET

PL

INSTRUKCJA OBSŁUGI

NO

BRUKSANVISNING

RU

ИНСТРУКЦИЯ ПО ПРИМЕНЕНИЮ

TR

KULLANIM TALIMATLARI

HR

UPUTSTVO ZA UPORABU

SK

INŠTRUKCIE NA POUŽITIE

BG

ИНСТРУКЦИИ ЗА УПОТРЕБА

UK

ІНСТРУКЦІЯ ПО ЗАСТОСУВАННЮ

HU

HASZNÁLATI UTASÍTÁSOK

SL

NAVODILA ZA UPORABO

ET

KASUTUSJUHEND

CS

INSTRUKCE K POUŽITÍ

EL

ΟΔΗΓΙΕΣ ΧΡΗΣΕΩΣ

RO

INSTRUCȚIUNI DE UTILIZARE

LT

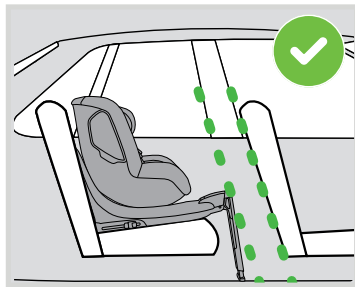
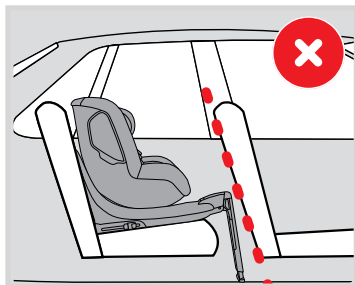
NAUDOJIMO INSTRUKCIJOS

AR

لإماعتس إلى اتاميلعت



EN	Car installation	HR	Postavljanje u automobil
FR	Installation en voiture	SK	Montáž do vozidla
DE	Einbau im Fahrzeug	BG	Инсталиране в кола
NL	Installatie in de auto	UK	Встановлення в автомобілі
ES	Instalación en el coche	HU	Autóba történő beszerelés
IT	Installazione in auto	SL	Namestitev v avtomobil
PT	Instalação no automóvel	ET	Autosse paigaldamine
SV	Installation i bilen	CS	Instalace do vozu
DA	Montering i bilen	EL	Εγκατάσταση στο αυτοκίνητο
FI	Asennus autoon	RO	Instalare în mașină
PL	Instalacja w samochodzie	LT	Montavimas automobilyje
NO	Bilmontering	AR	التركيب في السيّارة
RU	Установка в автомобиль		
TR	Arabaya yerleştirme		





1.



2.



3.



4.



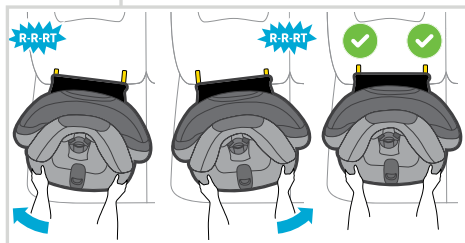
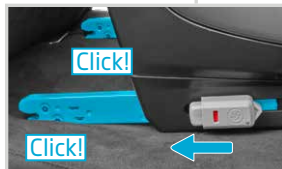
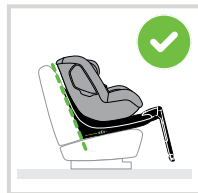


5.



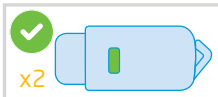
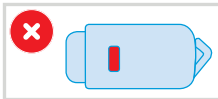


6.





7.



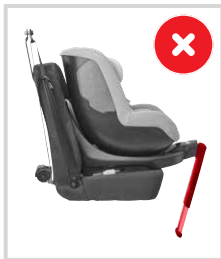
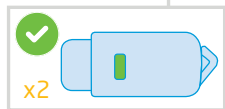


8.





9.





- EN Rearward facing position / Forward facing position
FR Position dos route / Position face route
DE Position entgegen der Fahrtrichtung / Position in Fahrtrichtung
NL Achterwaarts gericht / Voorwaarts gericht
ES Posición en el sentido contrario a la marcha / Posición en el sentido de la marcha
IT Rivolto in senso contrario a quello di marcia / rivolto nel senso di marcia
PT Posição voltada para a retaguarda / Posição voltada para a frente
SV Bakåtvänd position / Framåtvänd position
DA Bagudvendt stilling / Fremadvendt stilling
FI Selkä menosuuntaan asennus / Kasvot menosuuntaan asennus
PL Tyłem do kierunku jazdy / Przodem do kierunku jazdy
NO Bakovervendt posisjon / Forovervendt posisjon
RU Положение лицом назад/положение лицом вперед
TR Sürüş yönünün tersine dönük konum / Sürüş yönüne dönük konum
HR Položaj obrnuto od smjera vožnje / Položaj u smjeru vožnje
SK Pozícia proti smeru jazdy / Pozícia v smere jazdy
BG Обърната назад позиция/обърната напред позиция
UK Положення обличчям назад/положення обличчям вперед
HU Arcsal hátra / Arcsal előre
SL Obrnjen nasproti smeri vožnje/obrnjen v smeri vožnje
ET Seljaga sõidusuunas / näoga sõidusuunas
CS Pozice po směru jízdy / Pozice proti směru jízdy
EL Τοποθέτηση προς τα πίσω/Τοποθέτηση προς τα μπροστά
RO Poziția opusă sensului de mers/Poziția sensului de mers
LT Į galą nukreipta padėtis / Į priekį nukreipta padėtis
AR موضع مواجهة الجزء الخلفي من السيارة / موضع مواجهة الجزء الأمامي من السيارة



61-105 cm



76-105 cm



>15M

EN

The car seat must be used rearward facing up to a minimum age of 15 months to guarantee optimum safety for your child. Maxi-Cosi recommends you use the seat in the rearward facing position up to 105 cm and max. 18 kg (until approx. 4 years of age). This makes it possible to improve the protection of the head and neck of the infant, which is still very fragile at this age, very significantly.

You may install the Mica Pro Eco i-Size in a forward facing position when your child is older than 15 months and at least 76 up to 105 cm in length.

FR

Le siège auto doit être utilisé dos à la route au moins jusqu'à 15 mois pour garantir une sécurité optimale à votre enfant. Maxi-Cosi recommande d'utiliser le siège en position dos à la route jusqu'à 105 cm et 18 kg au maximum (soit environ 4 ans). Ceci permet d'améliorer très significativement la protection de la tête et du cou de l'enfant, encore très fragile à cet âge.

Vous pouvez installer le Mica Pro Eco i-Size en position face à la route si votre enfant a plus de 15 mois et mesure entre 76 et 105 cm.

DE

Der Kindersitz sollte bei Kindern bis zu einem Alter von 15 Monaten rückwärtsgerichtet verwendet werden, um die optimale Sicherheit des Kindes zu garantieren. Maxi-Cosi empfiehlt die rückwärtsgerichtete Verwendung des Sitzes bis zu einer Körpergröße von 105 cm und einem Gewicht von max. 18 kg (also etwa bis zu einem Alter von 4 Jahren). Dadurch ist ein besserer Schutz des Kopf- und Halsbereiches des Kindes möglich, der in diesem Alter noch äußerst empfindlich ist.

Du kannst den Mica Pro Eco i-Size vorwärtsgerichtet installieren, wenn dein Kind älter als 15 Monate und mindestens 76 bis 105 cm groß ist.



NL

De autostoel moet tot de leeftijd van minimaal 15 maanden in achterwaartse rijrichting gebruikt worden om de veiligheid van uw kind te kunnen garanderen. Maxi-Cosi raadt aan om de autostoel achterwaarts gericht te gebruiken, tot een lengte van 105 cm en een gewicht van maximaal 18 kg (tot ca. 4 jaar). Dit maakt het mogelijk om de bescherming van het hoofd en de nek van uw kind, welke op deze leeftijd zeer kwetsbaar zijn, te vergroten.

Je kunt de Mica Eco i-Size in een voorwaartse positie installeren als je kind ouder is dan 15 maanden en minimaal tussen 76 en 105 cm lang is.

ES

El asiento debería usarse en posición contraria a la marcha, hasta al menos los 15 meses de edad para garantizar la máxima seguridad para su hijo. Maxi-Cosi recomienda usar el asiento en la posición orientada hacia atrás hasta 105 cm y máx. 18 kg (hasta aprox. 4 años de edad). Esto permite mejorar significativamente la protección de la cabeza y el cuello del niño, que todavía son muy frágiles a esa edad. Puedes instalar la Mica Eco i-Size en el sentido de la marcha cuando tu hijo sea mayor de 15 meses y mida entre 76 y 105 cm.

IT

Il seggiolino deve essere usato rivolto in senso contrario a quello di marcia fino ad minimo di 15 mesi, per garantire la sicurezza del bambino. Maxi-Cosi consiglia di utilizzare il seggiolino in senso contrario a quello di marcia fino a 105 cm e max. 18 kg (fino a circa 4 anni). Questa posizione migliora la protezione della testa e del collo del bambino, che sono ancora molto fragili a quell'età.

Si può installare il Mica Eco i-Size rivolto in avanti quando il bambino ha più di 15 mesi ed è alto almeno 76-105 cm.

PT

A cadeira-auto deve ser usada com o bebé virado para trás até uma idade mínima de 15 meses para garantir a segurança ideal da criança. Maxi-Cosi recomenda que você use o assento na posição voltada para trás até 105 cm e no máx. 18 kg (até aprox. 4 anos de idade). Isto permite melhorar de forma significativa a protecção da cabeça e do pescoço da criança, que ainda é muito frágil nesta idade.

Pode instalar a Mica Eco i-Size numa posição voltada para a frente quando a sua criança tiver mais de 15 meses e pelo menos 76 a 105 cm de altura.

SV

Barnstolen ska användas i bakåtvänd position tills barnet är minst 15 månader för att garantera en optimal säkerhet för barnet. Maxi-Cosi rekommenderar att du använder barnstolen i bakåtvänd position upp till 105 cm längd och högst 18 kg (tills ungefär 4 års ålder). Detta gör det möjligt att avsevärt förbättra skyddet av barnets huvud och nacke, som fortfarande är mycket ömtåliga i den här åldern.

Du kan installera Mica Eco i-Size i framåtvänd position när ditt barn är äldre än 15 månader och minst 76 cm upp till 105 cm i längd.



DA

Børnesædet skal installeres bagudvendt, indtil barnet er 15 måneder, så den højest mulige sikkerhed opnås for dit barn. Maxi-Cosi anbefaler, at du bruger sædet i bagudvendt stilling op til 105 cm og maks. 18 kg (indtil en alder på cirka 4 år. På den måde beskyttes barnets hoved og hals betydeligt bedre, da de stadig er skrøbelige i den alder.

Du kan installere Mica Eco i-Size i en fremadrettet position, når dit barn er ældre end 15 måneder gammel og er mindst 76 og op til 105 cm høj.

FI

Auton turvaistuinta on käytettävä selkä menosuuntaan -asennossa vähintään 15 kuukauden ikään saakka optimaalisen turvallisuuden takaamiseksi. Maxi-Cosi suosittelee, että istuinta käytetään selkä menosuuntaan -asennossa enintään 105 cm pituisilla ja enintään 18 kg painoisilla lapsilla (noin 4 vuoden ikään saakka). Näin suojaat mahdollisimman hyvin pienen lapsen pään ja kaulan, jotka ovat vielä hyvin heikot tämän ikäisellä.

Voit asentaa Mica Eco i-Size kasvot menosuuntaan, kun lapsesi on vanhempi kuin 15 kuukautta ja vähintään 76–105 cm pitkä.

PL

W celu zapewnienia optymalnego poziomu bezpieczeństwa foteliki dla dzieci do 15 m-ca życia musi być montowany tyłem do kierunku jazdy. Maxi-Cosi zaleca używanie foteliki zamocowanego tyłem do kierunku jazdy w przypadku dzieci o wzroście do 105 cm i wadze do 18 kg (do ok. 4. roku życia). Znacznie zwiększa to ochronę głowy i szyi, które nie są jeszcze dostatecznie rozwinięte u niemowląt i młodszych dzieci.

Mica Eco i-Size można zamontować przodem do kierunku jazdy w przypadku dziecka powyżej 15 miesiąca życia i o wzroście co najmniej od 76 do 105 cm.

NO

Barnesetet må brukes i bakovervendt posisjon til barnet er minst 15 måneder for å garantere en optimal sikkerhet for barnet. Maxi-Cosi anbefaler at du bruker barnesetet i bakovervendt posisjon opp til 105 cm og maks. 18 kg (til ca. 4 år). Dette gjør det mulig å betydelig forbedre beskyttelsen av barnets hode og nakke, som fortsatt er veldig skjør i denne alderen.

Du kan installere Mica Eco i-Size i en posisjon der ansiktet vender forover når barnet ditt er eldre enn 15 måneder og minst 76 opp til 105 cm langt.

RU

Для обеспечения оптимальной безопасности автокресло следует использовать в положении лицом назад как минимум до достижения ребенком возраста 15 месяцев. Maxi-Cosi рекомендует использовать автокресло в положении лицом назад для детей ростом не более 105 см и весом не более 18 кг (возраст до 4 лет). Это позволяет значительно улучшить защиту головы и шеи ребенка, которые все еще очень хрупки в этом возрасте.



Вы можете установить кресло Mica Eco i-Size в положение лицом вперед, после достижения вашим ребенком возраста более 15 месяцев и роста от 76 до 105 см.

TR

Çocuğunuzun emniyetinin en yüksek seviyede olmasını garantilemek amacıyla,oto güvenlik koltuğu minimum 15 aylığa kadar sürüş yönünün tersine doğru bakarak kullanılmalıdır. Maxi-Cosi koltuğu, 105 cm'ye kadar ve maks. 18 kg (yaklaşık en fazla 4 yaşa kadar) sürüş yönünün tersine dönük konumda kullanmanızı önerir. Bu, çocuğun bu yaşta hala son derece hassas olan kafasının ve boyununun çok daha iyi korunmasına olanak sağlar.

Çocuğunuz 15 aylıktan büyük ve en az 76 ila 105 cm boyunda olduğunda Mica Eco i-Size koltuğu sürüş yönüne dönük konumda takabilirsiniz.

HR

Autosjedalica se treba koristiti u smjeru suprotnom od smjera vožnje do minimalne dobi od 15 mjeseci radi optimalne sigurnosti Vašeg djeteta. Maxi-Cosi preporučuje upotrebu autosjedalice u položaju suprotnom od smjera vožnje do 105 cm i maksimalno 18 kg (do približno 4 godine). To omogućuje vrlo značajno poboljšanje zaštite glave i vrata djeteta, koji su još uvijek vrlo krhki u ovoj dobi.

Mica Eco i-Size možete postaviti u položaj u smjeru vožnje ako je vaše dijete visoko od 76 do 105 cm i starije od 15 mjeseci.

SK

Sedačku je treba umiestniť proti smeru jazdy do minimálne 15 mesiacov veku dieťaťa, aby bola zaručená optimálna bezpečnosť vášho dieťaťa. Maxi-Cosi odporúča používať sedačku otočenú proti smeru jazdy až do výšky 105 cm a max. hmotnosti 18 kg (do veku približne 4 rokov). Takýmto spôsobom je možné veľmi výrazne zvýšiť ochranu hlavy a krku dieťaťa, ktoré je v tomto veku ešte veľmi zraniteľné.

Mica Eco i-Size môžete nainštalovať do polohy v smere jazdy vtedy, keď je vaše dieťa staršie ako 15 mesiacov a má výšku min. od 76 do 105 cm.

BG

Столчето за кола трябва да се използва в обърната назад позиция до минимум 15 месеца на детето с цел гарантиране на оптимална безопасност за Вашето дете. Maxi-Cosi Ви препоръчва да използвате столчето в обърната назад позиция до 105 см ръст и до макс. 18 кг на детето (до около 4-годишна възраст). Това дава възможност за значително увеличаване на защитата на главата и врата на бебето, което на тази възраст все още е много крехко.

Можете да монтирате Mica Eco i-Size в обърната напред позиция, ако детето Ви е по-голямо от 15 месеца и е с височина между 76 и 105 см.



UK

Для забезпечення оптимальної безпеки автокрісло слід використовувати в положенні обличчям назад до досягнення дитиною віку не менше 15 місяців. Maxi-Cosi рекомендує використовувати автокрісло в положенні обличчям назад для дітей зростом не більше 105 см і вагою не більше 18 кг (вік до 4 років). Це дозволяє значно поліпшити захист голови і шиї дитини, які все ще є дуже тендітними в цьому віці.

Ви можете встановити Mica Eco i-Size в положення обличчям вперед, після досягнення вашою дитиною віку більше 15 місяців і зросту від 76 до 105 см.

HU

Az autós ülést a menetiránnyal ellentétes pozícióban kell használni a gyermek legalább 15 hónapos koráig a gyermek optimális biztonságának garantálása érdekében. A(z) Maxi-Cosi azt javasolja, hogy az ülést 105 cm-es testmagasságig és legfeljebb 18 kg-os testtömegig (körülbelül 4 éves életkorig) a menetiránnyal ellentétes pozícióban használja. Ez lehetővé teszi a gyermek fejének és nyakának sokkal jelentősebb védelmet, amelyek még mindig nagyon törékeny testrészek ebben az életkorban.

A(z) Mica Eco i-Size ülést beszerelheti a menetiránnyal megegyező pozícióban, ha a gyermek 15 hónapnál idősebb, magassága pedig 76 és 105 cm közötti.

SL

Dojenčki se morajo voziti v nazaj obrnjenem otroškem avtosedežu do 15. meseca starosti, kar zagotavlja optimalno varnost otroka. Maxi-Cosi priporoča, da sedež uporabljate v nazaj obrnjenem položaju, dokler otrok ni visok 105 cm in težek največ 18 kg (do približno 4. leta starosti). Tako boste znatno izboljšali zaščito otrokove glave in vratu, ki sta v tej starosti še vedno zelo ranljiva.

Mica Eco i-Size lahko namestite v položaj v smeri vožnje, ko vaš otrok dopolni 15 mesecev in je visok med 76 in 105 cm.

ET

Turvatooli tuleb kasutada seljaga sõidu suunas kuni 15 kuu vanuste laste puhul, et garanteerida optimaalne lapse turvalisus. Maxi-Cosi soovitab kasutada turvatooli kuni 105 cm ja max 18 kg laste puhul (umbes kuni 4-aastaseni) seljaga sõidusuunas. See aitab märgatavalt paremini kaitsta imiku pead ja kaela, kuna need kehaosad on selles eas veel väga nõrgad.

Võite paigaldada turvatooli Mica Eco i-Size näoga sõidusuunas, kui teie laps on üle 15 kuu vanune ning tema pikkus on 76 kuni 105 cm.

CS

Autosedačka by se měla používat v poloze proti směru jízdy minimálně až do 15. měsíce věku dítěte, aby byla zajištěna optimální bezpečnost vašeho dítěte. Maxi-Cosi vám doporučuje používat sedačku obrácenou proti směru jízdy až do 105 cm výšky a max. 18 kg hmotnosti (do věku přibližně 4 let). Tím znatelně zvýšíte ochranu hlavy a krku dítěte, které jsou v tomto věku stále velmi slabé.

Mica Eco i-Size můžete nainstalovat v pozici po směru jízdy, pokud je vaše dítě starší 15 měsíců a vysoké minimálně 76 až 105 cm.



EL

Το παιδικό κάθισμα πρέπει να χρησιμοποιείται σε θέση με πρόσωπο προς τα πίσω μέχρι την ηλικία τουλάχιστον των 15 μηνών για να εγγυάται τη βέλτιστη ασφάλεια του παιδιού σας. Η Maxi-Cosi συνιστά τη χρήση του καθίσματος με τοποθέτηση προς τα πίσω έως τα 105 cm και έως 18 kg (έως περί. 4 ετών). Προβλέπεται έτσι σε μεγάλο βαθμό η προστασία του κεφαλιού και του αυχένα του παιδιού σας, που στην προκειμένη ηλικία είναι ακόμα ιδιαίτέρως εύθραυστο.

Όταν το παιδί σας είναι μεγαλύτερο των 15 μηνών και μήκους τουλάχιστον 76 έως 105 cm θα πρέπει να τοποθετείτε το Mica Eco i-Size με προσανατολισμό προς τα πίσω.

RO

Scaunul auto trebuie utilizat în poziție opusă sensului de mers până la o vârstă de minim 15 luni pentru a garanta o siguranță optimă a copilului. Maxi-Cosi recomandă utilizarea scaunului în poziția opusă sensului de mers până la 105 cm și max. 18 kg (aprox. până la 4 ani). Acest lucru ajută la îmbunătățirea semnificativă a protecției capului și gâtului copilului, care este încă foarte fragil la această vârstă. Puteți instala Mica Eco i-Size în poziția sensului de mers atunci când copilul are mai mult de 15 luni și cel puțin între 76 și 105 cm lungime.

LT

Automobilinė sėdynė turi būti naudojama atsukus į galą iki mažausiai 15 mėnesių amžiaus, kad būtų užtikrintas optimalus jūsų vaiko saugumas. Maxi-Cosi rekomenduoja naudoti sėdynę padėtyje atsukus į galą iki 105 cm ūgio ir daugiausia 18 kg (iki maždaug 4 metų amžiaus). Tai leidžia labai pagerinti šiame etape vis dar trapios kūdikio galvos ir kaklo apsaugą.

Galite sumontuoti Mica Eco i-Size į priekį nukreiptoje padėtyje, kai jūsų vaikas yra vyresnis nei 15 mėnesių, o jo ūgis yra nuo 76 cm iki 105 cm.

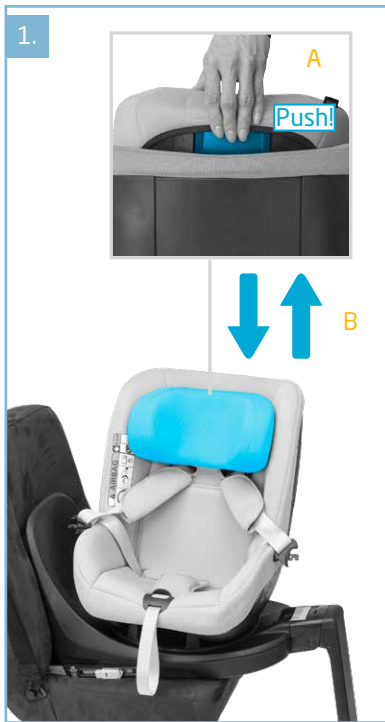
AR

يجب استخدام مقعد السيارة في الموضع المواجه للجزء الخلفي للأطفال الذين تبلغ أعمارهم 15 شهرًا كحد أدنى لضمان الدرجة المثلى من الأمان لطفلك. توصيك Maxi-Cosi باستخدام المقعد في الموضع المواجه للجزء الخلفي من السيارة عندما يصل طول الطفل إلى 105 سم ويزن 18 كجم كحد أقصى (حتى ما يقارب 4 سنوات من العمر). فإن ذلك يتيح إمكانية الارتقاء بمستوى حماية رأس الطفل الصغير وعنقه، حيث يتسم الطفل في هذا العمر بضعف لدرجة كبيرة. يمكنك تركيب Mica Eco i-Size في وضعية المواجهة للأمام عندما يتجاوز عمر طفلك 15 شهرًا ولا يقل طوله عن 76 سم وحتى 105 سم.



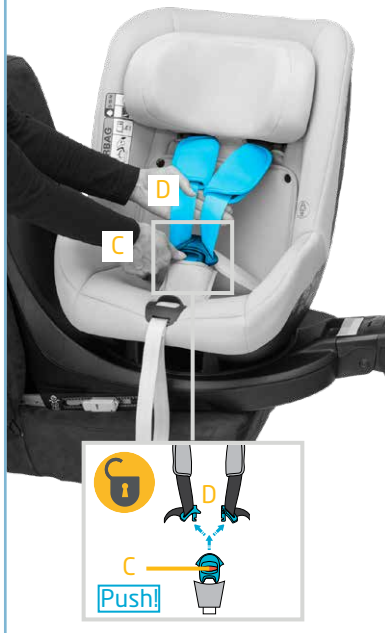
EN	Child installation	TR	Çocuğun yerleştirilmesi
FR	Installation de l'enfant	HR	Postavljanje djeteta
DE	Anschnallen des Kindes	SK	Umiestnenie dieťaťa
NL	Plaatsen van het kind	BG	Поставяне на детето
ES	Instalación del niño	UK	Розміщення дитини
IT	Accomodare il bambino	HU	Gyermek behelyezése
PT	Instalação da criança	SL	Namestitev otroka
SV	Placera barnet	ET	Lapse paigutamine
DA	Placering af barnet	CS	Umístění dítěte
FI	Lapsen sijoittaminen	EL	Τοποθέτηση του παιδιού
PL	Umieszczenie i zabezpieczenie dziecka	RO	Instalarea copilului
NO	Plassering av barnet	LT	Vaiko pritvirtinimas
RU	Размещение ребенка	AR	التركيبات الخاصة بالأطفال







3.

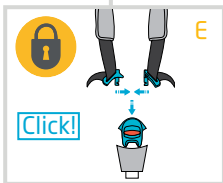


4.

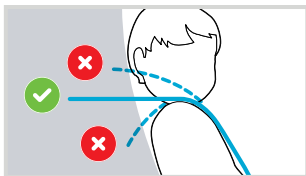




5.



6.





61-105 cm



76-105 cm

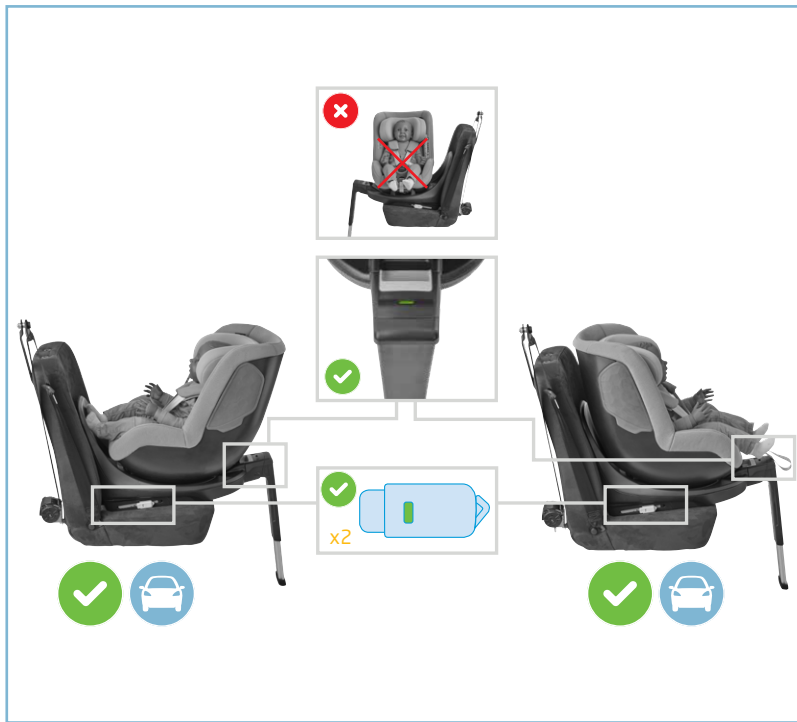


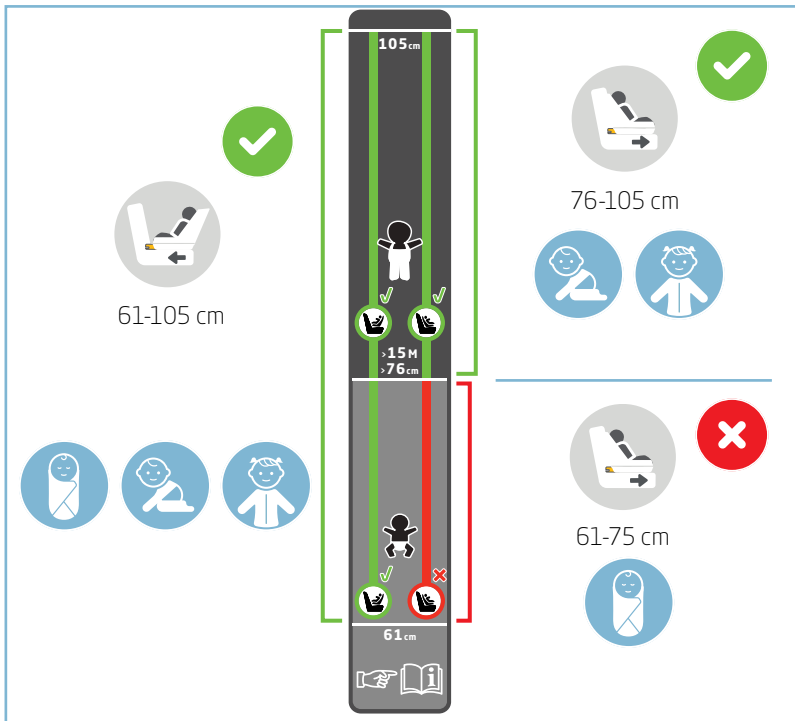
>15M





EN	Ready to go	TR	Kullanima hazir
FR	Prêt à partir	HR	Spremni za pokret
DE	Bereit zur Abfahrt	SK	Pripravené na použitie
NL	Klaar om te gaan	BG	Готови за пътуване
ES	Listo para ir	UK	Готовність до поїздки
IT	Si parte	HU	Indulásra kész
PT	Pronto para viajar	SL	Pripravljen za vožnjo
SV	Redo att åka	ET	Valmis
DA	Klar til at tage af sted	CS	Připraveno k jízdě
FI	Käyttövalmis	EL	Έτοιμοι για αναχώρηση
PL	Gotowy do użycia	RO	Gata de plecare
NO	Klar til å gå	LT	Pasiruošta kelionei
RU	Готов к поездке	AR	الاستعداد للذهاب

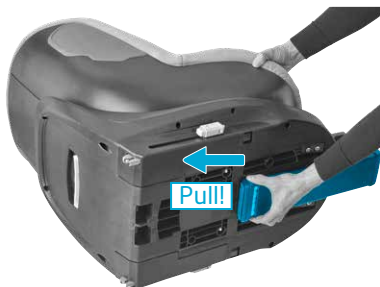
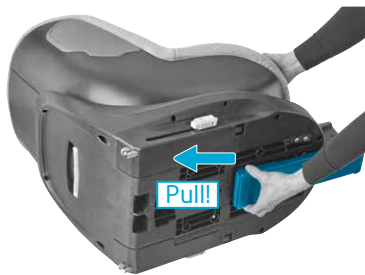








2.





EN	Accessories sold separately	TR	Aksesuarlar ayrı satılır
FR	Accessoires vendus séparément	HR	Dodaci se prodaju zasebno
DE	Separat erhältliches Zubehör	SK	Príslušenstvo sa predáva zvlášť
NL	Accessoires worden apart verkocht	BG	Аксесоарите се продават отделно
ES	Accesorios que se venden por separado	UK	Аksesуари продаються окремо
IT	Accessori venduti separatamente	HU	Külön forgalmazott kellékek
PT	Acessórios vendidos separadamente	SL	Dodatki naprodaj posebej
SV	Tillbehör säljs separat	ET	Lisatarvikuid müüakse eraldi
DA	Tilbehør der sælges separat	CS	Doplňky prodávané samostatně
FI	Erikseen myytävät lisävarusteet	EL	Εξαρτήματα που πωλούνται χωρι
PL	Aksesoria sprzedawane oddziel	RO	Accesorii vândute separat
NO	Tilleggsutstyr som selges separa	LT	Priedai parduodami atskirai
RU	Аксессуары продаются тдельно	AR	الملحقات المباعة بشكل منفصل





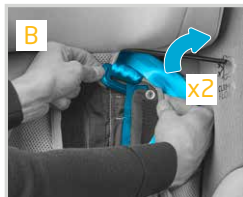
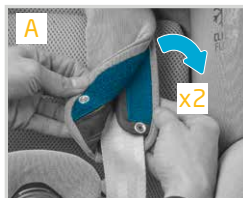


EN	Washing	TR	Yıkama
FR	Lavage	HR	Pranje
DE	Reinigung	SK	Umývanie
NL	Wassen	BG	Почистване
ES	Lavado	UK	Очищення
IT	Lavaggio	HU	Mosás
PT	Lavagem	SL	Pranje
SV	Tvättråd	ET	Pesemine
DA	Vask	CS	Mytí
FI	Pesu	EL	Πλύσιμο
PL	Czyszczenie	RO	Spălare
NO	Rengjøring	LT	Plovimas
RU	Чистка	AR	الغسل



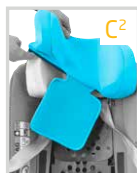
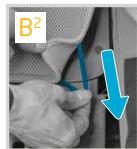


1.





3.



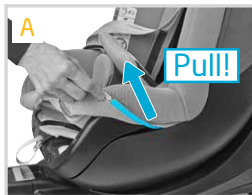


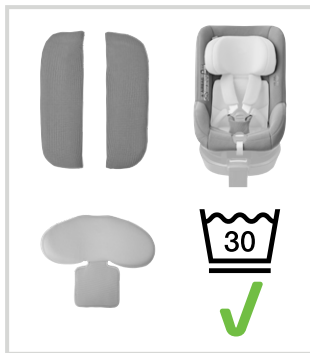
4.





5.





- A - Seat cover
- B - Adjustable headrest
- C - Removable shoulder pads
- D - 5-point Harness
- E - Harness buckle
- F - Harness adjuster button
- G - Harness adjuster strap
- H - Recline handle
- I - Rotation handle
- J - Support leg indicator
- K - Support leg
- L - Support leg adjuster button
- M - Support leg height adjustment rack
- N - G-CELL
- O - ISOFIX connectors
- P - ISOFIX connectors release button
- Q - Headrest adjustment handle
- R - User manual storage compartment

SAFETY

- The Mica Eco i-Size is intended for car use only.
- The Mica Eco i-Size is developed for an intensive use of approximately 12 years.
- Do not use any load bearing contact points other than those described in the instructions and marked in the child restraint.

The Mica Eco i-Size car seat in the car:

- The car seat can be rotated 360° to help you get your child in and out of the vehicle easily. This also allows you to change the position of the seat from rearward facing to forward facing.

- Before buying this product make sure the car seat is compatible with the vehicle it is to be used in.
- The car seat must be installed with ISOFIX and support leg.
- The support leg must always be unfolded completely, locked and placed in the most forward position.
- When the child restraint is installed in the maximum rearward facing position, it may not fit in all approved vehicles. Please check that all possible positions of the car seat (recline positions and headrest adjustment) fit in your car.

Your child in the Mica Eco i-Size car seat:

- Make sure you can fit no more than one finger between the harnesses and your child (1cm). If there is more space than 1 cm, tighten the harness belt further.
- Make sure the headrest is adjusted to the proper height.

WARNING:

- The car seat must always be locked in the forward facing or rearward facing position when travelling. Do NOT travel when the car seat is rotated to a lateral (loading) position or to any other unlocked intermediate position.
- It is prohibited to adjust the seat position while travelling.

- When installing the car seat, spaces between the base of the car seat and the vehicle seat are possible depending on the position of the anchorage points within the vehicle.
- If you use the Mica Eco i-Size on the front seat, it is mandatory to deactivate the airbag of the seat in question and move the passenger seat back to a maximum (Please consult your car manual).

ATTENTION:

- In ISOFIX use, the fitting clips for lower anchorage to the vehicle are not sufficient. It is essential to fix the "Support Leg".
- The ISOFIX anchors have been developed to obtain a safe and easy fixation of the child safety systems inside the car. Not all cars are equipped with these anchors although they are standard on more recent models.

CARE

The cover, headrest cover and shoulder pads can be removed for washing. If the cover needs to be replaced at any time, only use official Maxi-Cosi covers because it constitutes an integral part of the restraint performance.

- A - Housse
- B - Appuie-tête réglable
- C - Fourreaux déhoussables
- D - Harnais 5 points
- E - Boucle de harnais
- F - Bouton d'ajusteur de harnais
- G - Sangle d'ajusteur de harnais
- H - Poignée d'inclinaison
- I - Poignée de rotation
- J - Indicateur de la jambe de force
- K - Jambe de force
- L - Bouton de réglage de la jambe de force
- M - Crémaillère pour le réglage en hauteur de la jambe de force
- N - G-CELL
- O - Connecteurs ISOFIX
- P - Bouton de déverrouillage des connecteurs ISOFIX
- Q - Poignée de réglage de l'appuie-tête
- R - Compartiment de rangement de la notice

SECURITE

- Utilisez le Mica Eco i-Size uniquement dans la voiture.
- Le dispositif Mica Eco i-Size est conçu pour un usage intensif d'environ 12 ans.
- N'utilisez aucun autre point de contact porteur que ceux décrits dans les instructions et signalés sur le dispositif de retenue pour enfant.

Siège auto Mica Eco i-Size dans le véhicule :

- Le siège auto peut être pivoté à 360 ° pour vous aider à faire installer votre enfant facilement du véhicule. Cela vous permet

également de changer la position du siège dos à la route ou face à la route.

- Avant d'acheter ce siège auto, vérifiez qu'il soit compatible avec le véhicule dans lequel il doit être utilisé.
- Le siège auto doit être installé avec les connecteurs ISOFIX et la jambe de force.
- La jambe de force doit toujours être totalement déployée, verrouillée et positionnée aussi en avant que possible.
- Lorsque le dispositif de retenue pour enfants est installé en position maximum allongée dos à la route, il est possible qu'il ne s'adapte pas dans tous les véhicules homologués. Vérifiez que toutes les positions possibles du siège auto (positions d'inclinaison et réglage de l'appuie-tête) sont adaptées à votre voiture.

Votre enfant dans le siège auto Mica Eco i-Size :

- Assurez-vous de ne pas pouvoir passer plus d'un doigt (1 cm) entre le harnais et votre enfant. Si l'espace est supérieur à 1 cm, resserrez le harnais.
- Assurez-vous que l'appui-tête soit réglé à la bonne hauteur.

AVERTISSEMENT :

- Lorsque vous voyagez, le siège auto doit toujours être verrouillé dans la position face ou dos à la route. NE PAS voyager lorsque le siège auto est tourné dans une position latérale (d'installation) ou dans une autre position

intermédiaire non verrouillée.

- Il est interdit de régler la position du siège pendant le voyage.
- Lors de l'installation des écarts entre l'embase du siège auto et la banquette du véhicule sont possibles suivant la position des points d'ancrage lié au véhicule.
- Si vous utilisez le Mica Eco i-Size sur le siège avant, il est impératif de désactiver l'airbag du siège passager avant et de reculer celui-ci au maximum (référez-vous au manuel d'utilisation de votre voiture).

ATTENTION :

- En mode ISOFIX, les connecteurs qui fixent le siège à la carrosserie du véhicule ne sont pas suffisants. La « jambe de force » doit impérativement être utilisée.
- Les points d'ancrage ISOFIX ont été développés pour pouvoir fixer facilement et solidement les dispositifs de retenue pour enfants dans les véhicules. Bien que les voitures les plus récentes soient équipées de série de ces points d'ancrage, toutes les voitures n'en sont pas dotées.

ENTRETIEN

La housse, la housse d'appui-tête et les fourreaux peuvent être enlevés pour le lavage. Si la housse doit être remplacée à quelque moment que ce soit, utilisez uniquement la housse officielle Maxi-Cosi car elle constitue une partie intégrante de la performance de la retenue de l'enfant.

- A - Sitzbezug
- B - Kopfstütze
- C - Abnehmbare Schulterpolster
- D - 5-Punkt-Gurt
- E - Gurtschloss
- F - Gurteinstellknopf
- G - Gurteinstellband
- H - Neigbarer Griff
- I - Wendegriff
- J - Stützfuß-Anzeige
- K - Stützfuß
- L - Einstellknopf für Stützfuß
- M - Höhenverstellung für Stützfuß
- N - G-CELL
- O - ISOFIX-Verbindungssteile
- P - Entriegelungstaste für ISOFIX-Verbindungssteile
- Q - Verstellgriff für Kopfstütze
- R - Fach für Benutzerhandbuch

SICHERHEIT

- Der Kinderautositz Mica Eco i-Size darf nur in Autos verwendet werden.
- Der Mica Eco i-Size ist auf eine intensive Nutzung für einen Zeitraum von etwa 12 Jahren ausgelegt.
- Nutzen Sie keine anderen lasttragenden Kontaktpunkte als die, die in den Anweisungen beschrieben oder am Kinderautositz markiert sind.

Nutzung des Mica Eco i-Size Kinderautositzes im Fahrzeug:

- Der Fahrzeugsitz kann um 360° gedreht werden, damit Sie Ihr Kind leicht ins Auto setzen

und herausnehmen können. Das ermöglicht auch den Wechsel zwischen einer rückwärtsgerichteten und einer vorwärtsgerichteten Verwendung des Sitzes.

- Stellen Sie vor dem Kauf des Produkts sicher, dass der Kinderautositz für das Fahrzeug, in dem er verwendet werden soll, geeignet ist.
- Der Autokindersitz muss mit ISOFIX und Stützfuß eingebaut werden.
- Der Stützfuß muss immer komplett aufgeklappt und arretiert sein und sich in seiner vordersten Position befinden.
- Wenn Ihr Kinderrückhaltesystem in der maximal nach hinten gerichteten Position eingebaut ist, passt sie möglicherweise nicht in alle zugelassenen Fahrzeuge. Bitte prüfen Sie, ob alle möglichen Positionen des Autositzes (Liegepositionen und Kopfstützenverstellung) in Ihr Auto passen.

Ihr Kind im Mica Eco i-Size Kinderautositz:

- Achten Sie darauf, dass Sie maximal einen Finger zwischen den Gurt und Ihr Kind schieben können (1 cm). Stellen Sie den Gurt fester ein, sollte mehr Platz als 1 cm bestehen.
- Vergewissern Sie sich, dass die Kopfstütze auf die richtige Höhe eingestellt ist.

WARNUNG:

- Während der Fahrt muss der Autokindersitz immer in der vorwärtsgerichteten oder rückwärtsgerichteten Position arretiert sein. Fahren Sie KEINESFALLS los, wenn der

Fahrzeugsitz sich in seitlicher Position (zum Hineinsetzen) oder einer anderen nicht arretierten Position befindet.

- Es ist verboten, die Sitzposition während der Fahrt zu ändern.
- Beachten Sie, dass die Basis des Kindersitzes beim Einbau nicht unbedingt plan auf der Sitzbank des Fahrzeugs aufliegt, das hängt ganz von der Position der im Fahrzeug befestigten Fangarme ab.
- Wenn Sie den Mica Eco i-Size auf dem Beifahrersitz einbauen, ist es zwingend erforderlich, den zugehörigen Airbag zu deaktivieren und den Beifahrersitz so weit wie möglich nach hinten zu positionieren (siehe Fahrzeughandbuch).

ACHTUNG :

- Bei der Nutzung von ISOFIX sind die Stecklaschen zur niedrigeren Verankerung des Sitzes am Fahrzeug nicht ausreichend. Es muss unbedingt auch der Stützfuß angebracht werden.
- Mit den ISOFIX-Verankerungen lässt sich das Kindersicherheitssystem einfach und sicher im Fahrzeug befestigen. Nicht alle Fahrzeuge sind mit den Verankerungen ausgestattet, allerdings gehören sie bei neueren Modellen zur Standardausstattung.

PFLEGE

Der Bezug, der Kopfstützenbezug und die Schulterpolster können zum Waschen abgenommen werden. Muss der Bezug ausgetauscht werden, sollten Sie nur originale Bezüge von Maxi-Cosi verwenden, da diese einen wichtigen Teil der Produktleistung ausmachen.

- A - Hoes
- B - Verstelbare hoofdsteun
- C - Verwijderbare schouderpads
- D - 5-puntsharnas
- E - Harnasslot
- F - Verstelknop voor het harnas
- G - Verstelband voor het harnas
- H - Verstelhandgreep
- I - Rotatiehendel
- J - Indicator steunpoot
- K - Steunpoot
- L - Verstelknop steunpoot
- M - In de hoogte verstelbaar rek voor steunpoot
- N - G-CELL
- O - ISOFIX-connectoren
- P - Ontgrendelknop ISOFIX-connectoren
- Q - Afstelhendel voor hoofdsteun
- R - Opbergvak voor gebruiksaanwijzing

VEILIGHEID

- De Mica Eco i-Size is uitsluitend bedoeld voor gebruik in de auto.
- De Mica Eco i-Size is ontwikkeld voor intensief gebruik gedurende ongeveer 12 jaar.
- Gebruik geen andere dragende contactpunten dan degene beschreven in de instructies en aangegeven in het kinderbevestigingssysteem.

De Mica Eco i-Size-autostoel in de auto:

- De autostoel kan 360 graden worden gedraaid, zodat u uw kind makkelijk in en uit het voertuig kunt tillen. Hierdoor kunt u ook de positie van de autostoel van achterwaarts gericht naar voorwaarts gericht veranderen.

- Controleer, voordat u dit product koopt, of de autostoel geschikt is voor het voertuig waarin u het wilt gebruiken.
- De autostoel moet geïnstalleerd worden met de ISOFIX en steunpoot.
- De steunpoot moet altijd volledig worden uitgeklapt, vergrendeld en helemaal naar voren worden geplaatst.
- Wanneer het kinderbevestigingssysteem in de maximale achterwaarts gerichte positie wordt geïnstalleerd, past het mogelijk niet in alle goedgekeurde voertuigen. Controleer of alle mogelijke posities van het autostoeltje (ligposities en hoofdsteunverstelling) in uw auto passen.

Uw kind in de Mica Eco i-Size-autostoel:

- Controleer of u niet meer dan één vinger tussen de gordel en uw kind kunt plaatsen (1 cm). Indien er meer dan 1 cm speling is, trek dan de harnasgordel steviger aan.
- Controleer of de hoofdsteun op de juiste hoogte is afgesteld.

WAARSCHUWING:

- De autostoel moet altijd vergrendeld zijn in de voorwaartse of achterwaartse positie tijdens het reizen. Reis NIET wanneer de autostoel in een zijwaartse (dragende) positie of in een andere onvergrendelde tussentijdse positie is gedraaid.
- Het is verboden om de positie van de autostoel te verstellen tijdens het reizen.

- Bij de installatie van de autostoel is het mogelijk dat er ruimte zit tussen de base van de autostoel en de zitting van de auto. Dit komt doordat de positionering van de ankerpunten verschilt per auto.
- Als u de Mica Eco i-Size op de voorste stoel gebruikt, is het verplicht om de airbag van de betreffende stoel uit te schakelen en de passagiersstoel maximaal naar achteren te schuiven (raadpleeg de handleiding van uw auto).

LET OP:

- De ISOFIX-bevestigingsclips voor de onderste verankering aan het voertuig zijn niet voldoende. De "steunpoot" moet ook bevestigd worden.
- De ISOFIX-verankeringen zijn ontwikkeld om een veilige en eenvoudige bevestiging van de kinderbeveiligssystemen in de auto tot stand te brengen. Niet alle auto's zijn uitgerust met deze verankeringen, hoewel ze standaard zijn op de nieuwere modellen.

ONDERHOUD

De hoes, de hoofdsteunbekleding en de schouderkussentjes kunnen worden verwijderd om te wassen. Als de hoes op enig moment moet worden vervangen, dient u uitsluitend officiële Maxi-Cosi-hoezen te gebruiken, omdat dit onderdeel deel uitmaakt van het veiligheidssysteem van de autostoel.

- A - Funda de la silla
- B - Reposacabezas ajustable
- C - Almohadillas para el hombro desmontables
- D - Arnés de 5 puntos
- E - Hebilla del arnés
- F - Botón de ajuste del arnés
- G - Correa de ajuste del arnés
- H - Manillar de reclinación
- I - Manillar rotatorio
- J - Indicador de soporte adicional regulable
- K - soporte de pierna
- L - Botón de ajuste soporte adicional regulable
- M - Soporte de ajuste de altura de pierna
- N - G-CELL
- O - Conectores ISOFIX
- P - Botón de liberación de conectores ISOFIX
- Q - Asa de ajuste del reposacabezas
- R - Compartimento de almacenamiento manual del usuario

SEGURIDAD

- Mica Eco i-Size se ha diseñado únicamente para su uso en vehículos.
- Mica Eco i-Size se ha diseñado para un uso intensivo de aproximadamente 12 años.
- No use ningún punto de contacto de carga que no sea el descrito en las instrucciones y marcado en el asiento de seguridad para niños.

La silla Mica Eco i-Size en el coche:

- La silla para coche se puede girar 360° para ayudarle a que su hijo entre y salga del vehículo fácilmente. Esto también le permite cambiar la posición del asiento de atrás hacia adelante.

- Antes de comprar este producto, asegúrese de que La silla de auto sea compatible con el vehículo en el que se va a utilizar.
- El asiento para el automóvil debe instalarse con ISOFIX y el soporte de pierna.
- El soporte de pierna siempre debe estar completamente desplegado, bloqueado y colocado en la posición más adelantada.
- Cuando el sistema de retención infantil se instala en la posición máxima orientada hacia atrás, es posible que no quepa en todos los vehículos aprobados. Verifique que todas las posiciones posibles del asiento para el automóvil (posiciones reclinables y ajuste del reposacabezas) quepan en su automóvil.

Su hijo en la silla de coche Mica Eco i-Size:

- Asegúrese de que no puede introducir más de un dedo entre el arnés y el niño (1 cm). Si hay más de 1 cm de espacio, apriete más el cinturón del arnés.
- Compruebe si el reposacabezas tiene la altura adecuada.

ADVERTENCIA:

- La silla para coche siempre debe estar bloqueada en la posición orientada hacia adelante o hacia atrás cuando viaja. NO viaje cuando la silla para coche se gire a una posición lateral (carga) o a cualquier otra posición intermedia desbloqueada.
- Está prohibido ajustar la posición de la silla mientras viaja.

- Atención: durante la instalación es posible que se formen huecos entre la base de la silla de coche y el asiento del vehículo, dependiendo de los puntos de anclaje que tenga el vehículo.
- Si usa el Mica Eco i-Size en el asiento delantero, es obligatorio desactivar el airbag del asiento en cuestión y echar hacia atrás el respaldo al máximo (consulte el manual de su automóvil).

ATENCIÓN:

- En ISOFIX, el uso de los clips de fijación para el anclaje inferior al vehículo no es suficiente. Es esencial para arreglar el “soporte adicional regulable”.
- Los anclajes ISOFIX se han desarrollado para obtener una fijación segura y fácil de los sistemas de seguridad para niños dentro del automóvil. No todos los automóviles están equipados con estos anclajes, aunque son estándar en los modelos más recientes.

MANTENIMIENTO

La tapa, la cubierta del reposacabezas y las hombreras se pueden quitar para lavar. Si fuese necesario cambiar la funda, hágalo únicamente por otra funda oficial Maxi-Cosi, dado que constituye una parte integrante de la seguridad.

- A - Rivestimento del seggiolino
- B - Poggiatesta regolabile
- C - Spallacci imbottiti anticiscivo
- D - Cintura di sicurezza a 5 punti
- E - Fibbia della cintura di sicurezza
- F - Pulsante di regolazione della cintura di sicurezza
- G - Fascia di regolazione della cintura di sicurezza
- H - Dispositivo per reclinare il seggiolino
- I - Maniglia di rotazione
- J - Indicatore piede di supporto
- K - Piede di supporto
- L - Pulsante di regolazione del piede di supporto
- M - Regolazione dell'altezza del piede di supporto
- N - G-CELL
- O - Pinze ISOFIX
- P - Pulsante di rilascio delle pinze ISOFIX
- Q - Maniglia di regolazione del poggiatesta
- R - Vano portaoggetti per il manuale utente

SICUREZZA

- Utilizzare Mica Eco i-Size soltanto in automobile.
- Mica Eco i-Size è stato sviluppato per un uso intensivo di circa 12 anni.
- Non utilizzare punti di contatto di supporto del peso diversi da quelli descritti nelle istruzioni e indicati nel sistema di ritenuta per bambini.

Installazione del seggiolino Mica Eco i-Size nell'auto:

- Il seggiolino auto può ruotare a 360° per facilitare l'ingresso e l'uscita del bambino dal

veicolo. In questo modo è anche possibile cambiare la posizione del seggiolino tra rivolto in senso contrario a quello di marcia e in senso di marcia.

- Prima di acquistare il prodotto, accertarsi che il seggiolino auto sia compatibile con il veicolo nel quale deve essere utilizzato.
- Il seggiolino auto deve essere installato con ISOFIX e piede di supporto.
- Il piede di supporto deve essere sempre completamente esteso, bloccato nella sua sede e posizionato il più avanti possibile.
- Quando il sistema di ritenuta per bambini è installato nella posizione massima rivolta all'indietro, potrebbe non essere adatto a tutti i veicoli omologati. Verificare che tutte le posizioni possibili del seggiolino auto (posizioni reclinabili e regolazione poggiatesta) si adattino alla propria auto.

Il neonato nel seggiolino auto Mica Eco i-Size:

- Accertarsi che si possa inserire solo un dito tra la cintura e il bambino (1 cm). Se lo spazio è maggiore di 1 cm, stringere ulteriormente la cintura.
- Controllare che il poggiatesta sia regolato all'altezza giusta.

AVVERTENZA:

- In viaggio il seggiolino auto deve sempre essere bloccato nelle posizioni rivolto in senso contrario a quello di marcia o nel senso di marcia.

NON viaggiare con il seggiolino auto ruotato in una posizione laterale (per accomodare il bambino) o in qualsiasi altra posizione intermedia non bloccata.

- I Non è consentito regolare la posizione del sedile in marcia.
- I Attenzione: durante l'installazione è possibile che ci sia una certa distanza tra la base del seggiolino e il sedile del veicolo, a seconda della posizione dei punti di fissaggio del veicolo.
- I Se si utilizza Mica Eco i-Size sul sedile passeggero anteriore, è obbligatorio disattivare l'airbag del sedile in questione e arretrare il più possibile il sedile passeggero (consultare il manuale dell'auto).

ATTENZIONE:

- Con ISOFIX non è sufficiente utilizzare le clip di inserimento per l'ancoraggio inferiore al veicolo. È fondamentale usare il "piede di supporto".
- Gli ancoraggi ISOFIX sono stati progettati per garantire un aggancio semplice e sicuro dei sistemi di sicurezza per bambini all'interno dell'auto. Tuttavia, non tutti i veicoli sono provvisti di tali ancoraggi, sebbene siano standard nei modelli più recenti.

MANUTENZIONE

Il rivestimento, il rivestimento del poggiatesta e gli spillacci possono essere rimossi per lavarli. Qualora fosse necessario sostituire il rivestimento, utilizzare esclusivamente un rivestimento ufficiale Maxi-Cosi, poiché tale elemento contribuisce direttamente alle prestazioni del sistema di ritenuta.

- A - Forra
- B - Encosto de cabeça ajustável
- C - Protecções para os ombros amovíveis
- D - Arnês de 5 pontos
- E - Fivela do arnês
- F - Botão de ajuste do arnês
- G - Correia de ajuste do arnês
- H - Manípulo de ajuste da reclinção
- I - Manípulo de rotação
- J - Indicador do pé de apoio
- K - Pé de apoio
- L - Botão de ajuste do pé de apoio
- M - Regulador de altura do pé de apoio
- N - G-CELL
- O - Conectores ISOFIX
- P - Botão de desengate dos conectores ISOFIX
- Q - Manípulo de ajuste para o encosto de cabeça
- R - Compartimento de armazenamento manual do usuário

SEGURANÇA

- A Mica Eco i-Size destina-se apenas a ser utilizada no automóvel.
- A Mica Eco i-Size foi desenvolvida para uma utilização intensiva de aproximadamente 12 anos.
- Não utilize quaisquer pontos de contacto de sustentação de carga além dos que são descritos nas instruções e estão marcados no sistema de retenção para crianças.

Cadeira auto Mica Eco i-Size no automóvel:

- A cadeira-auto pode ser girada 360° para ajudá-la a entrar e sair da sua criança

facilmente. Isso também permite que você altere a posição do assento de frente para contra marcha.

- Antes de adquirir este produto, certifique-se de que a cadeira auto é compatível com o veículo a que se destina.
- A cadeira-auto deve ser instalada com ISOFIX o pé de apoio.
- O pé de apoio deve ser sempre desdobrado completamente, bloqueado e colocado na posição mais avançada.
- Quando o sistema de retenção para crianças estiver instalado na posição máxima para trás, ele poderá não caber em todos os veículos aprovados. Verifique se todas as posições possíveis do assento do carro (posições de reclinção e ajuste do apoio de cabeça) cabem no seu carro.

Sua criança na cadeira auto Mica Eco i-Size:

- Certifique-se de que só cabe um dedo entre o arnês e a criança (1 cm). Se o espaço for superior a 1 cm, aperte mais o arnês.
- Verifique se o apoio para a cabeça está ajustado à altura correcta.

AVISO:

- A cadeira-auto deve estar sempre travada na posição voltada para frente ou para trás quando estiver via-jando. NÃO viaje quando a cadeira-auto for girado para uma posição lateral (carga) ou para qualquer outra posição intermediária destravada.

- É proibido ajustar a posição da cadeira-auto durante a viagem.
- Atenção durante a instalação, poderão existir desvios entre a base da cadeira-auto e o banco do veículo, conforme a posição dos pontos de fixação no veículo.
- Se usar a Mica Eco i-Size no banco da frente, é obrigatório que desligue o airbag do banco em questão e deslize o banco do passageiro para a posição mais recuada (consulte o manual do seu automóvel).

ATENÇÃO:

- Ao utilizar o ISOFIX, os cliques de encaixe para a fixação inferior ao veículo não são suficientes. É essencial fixar o “pé de apoio”.
- Os fixadores ISOFIX foram desenvolvidos para uma fixação segura e simples dos sistemas de segurança para crianças no interior do automóvel. Nem todos os automóveis estão equipados com estes fixadores, embora os modelos mais recentes já venham com este sistema de fábrica.

CUIDADO

A capa, o forro e os suportes acolchoados para ombros podem ser removidos para lavar. Se a cobertura necessitar de ser substituída, usar somente coberturas originais da Maxi-Cosi uma vez que as mesmas constituem uma peça integrante do desempenho controlado.

- A - Överdrag
- B - Justerbart huvudstöd
- C - Avtagbara axelkuddar
- D - Fempunktsbälte
- E - Bältesspänne
- F - Justeringsknapp för bälte
- G - Justeringsrem för bälte
- H - Lutningshandtag
- I - Handtag för rotation
- J - Indikator för stödben
- K - Stödben
- L - Justeringsknapp för stödben
- M - Höjdjustering för stödben
- N - G-CELL
- O - ISOFIX-kopplingar
- P - Frisläppningsknapp för ISOFIX-kopplingar
- Q - Justeringshandtag för huvudstöd
- R - Förvaringsutrymme för bruksanvisning

SÄKERHET

- Mica Eco i-Size är endast avsedd för användning i bil.
- Mica Eco i-Size är utvecklad för intensiv användning i cirka 12 år.
- Använd inga lastbärande kontaktpunkter utöver de som beskrivs i anvisningarna och markeras på bilbarnstolen.

Mica Eco i-Size bilbarnstol i bilen:

- Bilbarnstolen kan roteras 360° för att göra det lättare för dig att lyfta in och ut ditt barn ur bilen. Detta gör att du också kan ändra riktningen på stolen från bakåtvänd till framåtvänd.

- Innan du köper denna produkt, se till att bilbarnstolen är kompatibel med fordonet den ska användas i.
- Bilbarnstolen måste monteras med ISOFIX och stödben-net.
- Stödbenet måste alltid fällas ut helt, låsas och placeras i den mest framåtriktade positionen.
- När bilbarnstolsystem är installerat i det maximala bak-åtvända läget kanske det inte passar i alla godkända fordon. Kontrollera att alla möjliga positioner på bilstolen (lutningspositioner och nackstödjustering) passar i din bil.

Barnet i Mica Eco i-Size bilbarnstol:

- Det ska bara gå att få in ett finger (1 cm) mellan bältet och barnet. Dra åt bältet ytterligare om mellanrummet är större än 1 cm.
- Kontrollera att nackstödet sitter i rätt höjd.

VARNING!

- Bilbarnstolen måste alltid låsas i framåt- eller bakåtvänd position under färd. Bilbarnstolen får INTE vara roterad till sidovänd position (i- och urluftning), eller i någon annan olåst position under färd.
- Det är förbjudet att justera stolens position under färd.
- Vid montering av bilbarnstolen kan det uppstå mellan-rum mellan bilbarnstolens bas och bilsätets sittdyna beroende på placeringen av fästpunkterna i bilen.

- Om du använder Mica Eco i-Size i framsätet är det obli-gatoriskt att inaktivera sätets airbag och skjuta bak passagerarsätet så långt det går (se bilens anvisningar).

OBS:

- Det räcker inte att använda ISOFIX-kopplingarna för att fästa stolen till bilsätet. Man måste även fixera "stödbenet".
- ISOFIX-fästpunkterna har utvecklats för att man säkert och enkelt ska kunna fästa bilbarnstolen i bilen. Alla bilar har inte dessa fästpunkter, men det är standard på ny-are modeller.

UNDERHÅLL

Klädseln, överdraget till huvudstödet och axelskydden kan tas bort för att tvättas. Om klädseln måste bytas ska man endast använda officiell Maxi-Cosi-klädsel, då den utgör en viktig del av skyddet.

- A - Sædebetræk
- B - Justerbar nakkestøtte
- C - Aftagelige skulderpuder
- D - 5-punkts sele
- E - Selespænde
- F - Knap til selejustering
- G - Rem til selejustering
- H - Rygstøttehåndtag
- I - Drejehåndtag
- J - Indikator for støtteben
- K - Støtteen
- L - Knap til justering af støtteben
- M - Stativ til justering af støttebenets højde
- N - G-CELL
- O - ISOFIX-forbindelsesdele
- P - Låseknap til ISOFIX-forbindelsesdele
- Q - Justeringshåndtag til nakkestøtte
- R - Rum til opbevaring af brugsvejledning

- Autostolen skal monteres med ISOFIX og støtteben.
- Støtteen skal altid foldes helt ud, låses og placeres i den mest fremadrettede position.
- Når barnefastholdelsesanordningen er installeret i den maksimale bagudvendte position, passer den muligvis ikke i alle godkendte køretøjer. Kontroller, at alle mulige positioner på bilsædet (hvilestilling og nakkestøttejustering) passer ind i din bil.

Med et barn i Mica Eco i-Size-autostolen:

- Sørg for, at der ikke er plads til mere end en finger mellem selen og barnet (1 cm). Hvis der er mere end 1 cm, skal selen spændes mere.
- Sørg for, at nakkestøtten er indstillet til den rigtige højde.

SIKKERHED

- Mica Eco i-Size er kun beregnet til brug i biler.
- Mica Eco i-Size er udviklet til intensiv brug i en periode på ca. 12 år.
- Brug ikke andre bærende kontaktpunkter end dem, der er beskrevet i brugsanvisningen og som angivet på barnefastholdelsesanordningen.

Mica Eco i-Size-autostolen i bilen:

- Autostolen kan drejes 360° som hjælp til lettere at få barnet ind og ud af bilen. Det gør også, at du kan ændre sædets retning fra bagudvendt til fremadvendt.
- Kontroller, at autostolen passer til den bil, det skal bruges i, før du køber produktet.

ADVARSEL:

- Under kørsel skal autostolen altid være låst fast i enten fremadrettet eller bagudvendt stilling. Du må IKKE køre, hvis autostolen er drejet til en sidevendt stilling (til når barnet skal ind eller ud) eller en anden ulåst mellemgængende stilling.
- Det er forbudt at justere sædets stilling under kørsel.
- Når børnesædet monteres, kan der være mellemrum mellem sædets bund og køretøjets sæde, alt efter place-ringen af fastgørelsespunkterne inde i køretøjet.

- Hvis du bruger Mica Eco i-Size på forsædet, er det påkrævet at deaktivere airbaggen for det pågældende sæde og sætte passagersædet så langt tilbage som muligt (se venligst bilens manual).

BEMÆRK:

- Med ISOFIX er det ikke tilstrækkeligt at montere klem-merne til et nedre forankringspunkt på køretøjet. Det er essentielt at fastgøre også støttebenet.
- ISOFIX-ankrene er udviklet til at skabe sikker og nem fastgørelse af børnesikkerhedssystemet inde i bilen. Ikke alle biler er udstyret med disse ankre, selvom de er standard på nyere modeller.

PLEJE

Betrækket, nakkestøttens betræk og skulderpuderne kan tages af med henblik på vask. Hvis det er nødvendigt at udskifte betrækket, må du kun bruge godkendt Maxi-Cosi betræk, da det er en integreret del af børnesikkerhedssystemet.

- A - Päällinen
- B - Säädettävä pääntuki
- C - Irrotettavat olkapehmusteet
- D - 5-pistevaljaat
- E - Valjaiden solki
- F - Valjaiden säätönappi
- G - Valjaiden säätöihhina
- H - Kallistuskahva
- I - Kääntökahva
- J - Tukijalan osoitin
- K - Tukijalka
- L - Tukijalan säätöpainike
- M - Tukijalan korkeussäätöteline
- N - G-CELL
- O - ISOFIX-kiinnikkeet
- P - ISOFIX-kiinnikkeiden vapautuspainike
- Q - Pääntuen säätökahva
- R - Käyttöoppaan säilytyslokero

TURVALLISUUS

- Mica Eco i-Size on tarkoitettu käytettäväksi vain henki-öautossa.
- Mica Eco i-Size on kehitetty noin 12 vuoden intensiivistä käyttöä varten.
- Älä käytä muita kuin ohjeissa kuvattuja ja turvaistui-meen merkittyjä kuormituspisteitä.

Mica Eco i-Size-turvaistuin autossa:

- Turvaistuin voidaan kääntää 360° auttamaan lapsen asettamista autoon ja siitä ulos helposti. Tämä sallii lisäksi istuimen asennon vaihtamisen selkä menosuun-taan -asennosta kasvot menosuuntaan -asentoon.

- Ennen kuin ostat tämän tuotteen, varmista, että tur-vaistuin on yhteensopiva sen auton kanssa, jossa sitä käytetään.
- Turvaistuin on asennettava ISOFIXin ja tukijalan kans-sa.
- Tukijalka on aina avattava täysin auki, lukittava paikal-leen ja asetettava eteen ääri-asentoonsa.
- Kun lastenistuin on asennettu suurin taaksepäin suun-nattuun asentoon, se ei välttämättä sovi kaikkiin hy-väksytyihin ajoneuvoihin. Tarkista, että kaikki turvaistuimen mahdolliset asennot (kaltevuusasennot ja niska-tuen säätö) sopivat autoosi.

Lapsi Mica Eco i-Size-turvaistuimessa:

- Varmista, ettei valjaiden ja lapsen väliin mahdu kuin yksi sormi (1cm). Jos tilaa on enemmän kuin 1 cm, kiris-tä valjasvyötä lisää.
- Varmista, että pääntuki on säädetty oikeaan korkeu-teen.

VAROITUS:

- Turvaistuin on aina oltava lukittuna kasvot menosuun-taan- tai selkämenosuuntaan -asentoon ajon aikana. ÄLÄ aja, kun turvaistuin on käännetty sivuttaiseen (siir-to) asentoon tai mihinkään lukitsemattomaan väliasen-toon.
- Istuimen asennon säätäminen on kiellettyä ajon aikana.

- Turvaistuinta asentaessasi autoistuimen rungon ja ajo-neuvon istuimen väliset erot ovat mahdolliset riippuen ajoneuvossa olevien kiinnityskohtien asennosta.
- Jos käytät Mica Eco i-Size -turvaistuinta etuistuimella, on pakollista poistaa kyseessä olevan istuimen turva-tyyny käytöstä ja siirtää istuin mahdollisimman taakse (lue auton käyttöopasta).

HUOMIO:

- ISOFIX-käytössä pidikkeet alemmalle kiinnityskohdalle ajoneuvoon eivät riitä. "Tukijalan" kiinnittäminen on oleellisen tärkeää.
- ISOFIX-kiinnittimet on kehitetty lapsen turvajärjestelmien turvalliseen ja helppoon kiinnittämiseen auton sisällä. Kaikkia autoja ei ole varustettu näillä kiinnittimillä, vaikka ne ovat vakiovarusteita uusimmissa malleissa.

HOITO

Päällinen, niskatuen päällinen ja olkapehmusteet voidaan irrottaa pesua varten. Jos päällinen on tarpeen irrottaa joskus, käytä vain virallisia Maxi-Cosi-päällistä, koska se muodostaa olennaisen osan turvaistuimen suojeleuminaisuuksista.

- A - Osłona
- B - Regulowany zagłówek
- C - Zdejmowane ochraniacze
- D - Szelki 5-punktowe
- E - Zapięcie szelek
- F - Przycisk regulacji szelek
- G - Pasek regulacji szelek
- H - Uchwyt regulacji nachylenia
- I - Uchwyt obrotów
- J - Wskaźnik podpory
- K - Podpora
- L - Przycisk regulacji podpory
- M - Regulacja wysokości podpory
- N - G-CELL
- O - Złączki ISOFIX
- P - Przycisk zwalniania złączek ISOFIX
- Q - Uchwyt regulacji zagłówka
- R - Miejsce do przechowywania instrukcji obsługi

BEZPIECZEŃSTWO

- Fotelik Mica Eco i-Size jest przeznaczony wyłącznie do użytku w samochodzie.
- Fotelik Mica Eco i-Size jest zaprojektowany do intensywnego użytkowania przez około 12 lat.
- Nie należy stosować żadnych innych nośnych punktów kontaktowych niż opisane w instrukcji i oznaczone na urządzeniu przytrzymującym dziecko.

Fotelik Mica Eco i-Size w samochodzie:

- Fotelik samochodowy można obracać o 360°.
- Dzięki temu łatwo jest umieścić dziecko w samochodzie i wyjąć je z niego. Pozwala to

również zmienić pozycję fotelika z pozycji tyłem do kierunku jazdy na pozycję przodem do kierunku jazdy.

- Przed zakupem fotelika należy upewnić się, że jest on kompatybilny z pojazdem, w którym ma być użytkowany.
- Fotelik należy montować z systemem ISOFIX i podporą.
- Podpora fotelika zawsze musi być całkowicie rozłożona, zablokowana i umieszczona jak najbardziej do przodu.
- Gdy urządzenie przytrzymujące dla dziecka jest zainstalowane w maksymalnej pozycji skierowanej tyłem do kierunku jazdy, może nie pasować do wszystkich homologowanych pojazdów. Sprawdź, czy wszystkie możliwe pozycje fotelika samochodowego (pozycje pochylenia i regulacja zagłówka) pasują do Twojego samochodu.

Dziecko w foteliku Mica Eco i-Size:

- Upewnij się, że zapięte szelki mają maksymalnie 1 cm luzu (jeden palec). Jeśli luz wynosi więcej niż 1 cm, należy bardziej ściągnąć pas szelek.
- Należy sprawdzić, czy zagłówek znajduje się na odpowiedniej wysokości.

OSTRZEŻENIE:

- W trakcie podróży fotelik zawsze musi być zablokowany w pozycji przodem lub tyłem do kierunku jazdy. NIE wolno podróżować z fotelikiem obróconym do pozycji bocznej (do

umieszczania dziecka w foteliku) lub w ja-kiejkolwiek innej niezablokowanej pozycji pośredniej.

- Regulowanie pozycji fotelika w trakcie jazdy jest zabro-nione.
- Podczas montażu fotelika odstęp pomiędzy podstawą fotelika a siedzeniem pojazdu może być różny, zależnie od położenia punktów mocowania w pojeździe.
- W przypadku używania fotelika Mica Eco i-Size na przednim siedzeniu należy koniecznie wyłączyć podusz-kę powietrzną dla tego siedzenia oraz odsunąć sie-dze-nie pasażera maksymalnie do tyłu (więcej informacji można znaleźć w instrukcji obsługi samochodu).

UWAGA:

- W systemie ISOFIX nie wystarczy korzystać z zapięć w celu przymocowania fotelika do pojazdu. Niezbędny jest montaż podpory.
- Uchwyty ISOFIX zostały opracowane w celu zapewnienia bezpiecznego i łatwego mocowania systemów bez-pieczństwa dla dzieci w samochodach. Nie wszystkie samochody są wyposażone w takie uchwyty, choć w nowszych modelach są one montowane standardowo.

KONSERWACJA

Pokrowiec, pokrowiec zagłówka i nakładki na szelki na ramiona można zdejmować do prania. Jeśli pokrowiec wymaga wymiany, należy koniecznie zastosować oryginalny pokrowiec Maxi-Cosi, ponieważ stanowi on integralną część systemu urządzenia przytrzymującego.

- A - Trekk
- B - Justerbar nakkestøtte
- C - Avtakbare skulderputer
- D - 5-punktssele
- E - Beltespenne
- F - Knapp for justering av sele
- G - Stropp for justering av sele
- H - Innstillingshåndtak
- I - Rotasjons håndtak
- J - Indikator for støtteben
- K - Støtteben
- L - Justeringsknapp for støtteben
- M - Stativ for høydejustering av støtteben
- N - G-CELL
- O - ISOFIX-koblinger
- P - Utløserknapp for ISOFIX-koblinger
- Q - Justeringshåndtak for hodestøtte
- R - Oppbevaringsrom for brukerhåndboken

- Barnesetet må bli installert med ISOFIX og støtteben.
- Støttebenet må alltid være brettet helt ut, låst og plas-sert i den ytterste fremoverstillingen.
- Når bilbarnestolsystemet er montert i bakovervendt stilling, kan det hende at den ikke passer i alle godkjen-te kjøretøyer. Kontroller at alle mulige stillinger på bilstolen (lenestillinger og justering av nakkestøtte) passer i bilen.

Barnet i Mica Eco i-Size-bilsetet:

- Sørg for at du ikke får plass til mer enn én finger mel-lom selen og barnet (1 cm). Hvis mellomrommet er større enn 1 cm, skal selebeltet strammes ytterligere.
- Pass på at hodestøtten er justert til riktig høyde.

SIKKERHET

- Mica Eco i-Size er kun beregnet for bruk i biler.
- Mica Eco i-Size er utviklet for en intensiv bruk i ca. 12 år.
- Ikke bruk andre lastbærende kontaktpunkter enn de som er beskrevet i anvisningene og merket på barne-selen.

Mica Eco i-Size-bilsetet i bilen:

- Bilsetet kan roteres 360 ° for å hjelpe deg med å få barnet enkelt inn og ut av kjøretøyet. Dette lar deg også endre posisjonen på setet fra bakovervendt til fremovervendt.
- Før du kjøper dette produktet kontroller at bilsetet er kompatibelt med bil det skal brukes i.

ADVARSEL:

- Bilstolen må alltid være låst i frem- eller bakovervendt posisjon når du kjører. IKKE kjør når bilsetet er rotert til en sideposisjon (lasteposisjon) eller til en annen ulåst mellomstilling.
- Det er forbudt å justere seteposisjonen mens du kjører.
- Ved montering av barnesetet, er det mulig der er mel-lomrom mellom barnesetets base og bilens sete, dette avhenger av plasseringen til kjøretøyets festepunkter.

- Hvis du bruker Mica Eco i-Size-bilsetet på passasjerse-tet, må airbagen deaktiveres for det gjeldende setet og flytte passasjerse-tet til den bakerste stillingen (se bil-håndboken din).

OBS:

- ISOFIX-feste til ankrene i bilen er ikke tilstrekkelig. Det er avgjørende å feste «støttebenet».
- ISOFIX-ankrene har blitt utviklet for å oppnå en sikker og enkel fiksering av sikkerhetssystemet for barn inne i bilen. Ikke alle biler er utstyrt med disse ankrene selv om de er standard på nyere modeller.

VASKEANVISNINGER

Trekket, hodestøttetrekke og skulderputene kan fjernes for vasking. Hvis trekke må skiftes ut, bare bruk et offisielt Maxi-Cosi-trekk da det utgjør en integral del av barnesetets ytelse.

- A – Обивка
- B – Регулируемый подголовник
- C – Съёмные подплечники
- D – 5-точечные ремни безопасности
- E – Пряжка для ремней
- F – Кнопка регулировки ремней
- G – Регулирующая ляжка ремней
- H – Ручка для откидывания сиденья
- I – Поворотная рукоятка
- J – Индикатор опорной ножки
- K – Опорная ножка
- L – Кнопка регулировки опорной стойки
- M – Рейка для регулировки положения опорной стойки по высоте
- N – Система боковой защиты G-CELL
- O – Система креплений ISOFIX
- P – Кнопка освобождения креплений ISOFIX
- Q – Ручка регулировки подголовника
- R – Отделение для хранения руководства по использованию

БЕЗОПАСНОСТЬ

- Автокресло Mica Eco i-Size предназначено для использования только в автомобиле.
- Автокресло Mica Eco i-Size создано для интенсивного использования в течение примерно 12 лет.
- Используйте только те несущие контактные точки, которые указаны в инструкциях и отмечены в детском удерживающем устройстве.

Использование автокресла Mica Eco i-Size в автомобиле:

- Автокресло может поворачиваться на 360°, что облегчает процесс посадки и высадки ребенка из автомобиля. Это также позволяет перемещать автокресло из положения лицом назад в положение лицом вперед.
- Перед применением данного изделия убедитесь в совместимости автокресла с автомобилем, в котором оно будет использоваться.
- Автокресло должно быть установлено с использованием креплений ISOFIX и опорной стойки.
- Опорную стойку необходимо всегда устанавливать и фиксировать в крайнем переднем положении в полностью разложенном виде.
- Если детское удерживающее устройство установлено в положении, максимально повернутом назад, оно может не подходить для всех разрешенных автомобилей. Пожалуйста, убедитесь, что все возможные положения автомобильного кресла (положение наклона и регулировка подголовника) соответствуют вашему автомобилю.

Нахождение ребенка в автокресле Mica Eco i-Size

- Убедитесь, что между ремнем безопасности и телом ребенка проходит не более одного пальца (1 см). Если имеется зазор более 1 см, затяните страховочный ремень туше.

- Убедитесь, что подголовник отрегулирован по высоте соответствующим образом.

ПРЕДУПРЕЖДЕНИЕ:

- Во время движения автокресло всегда должно быть заблокировано в положении лицом вперед или назад. НЕ начинайте движение, если автокресло повернуто в боковое (посадочное) положение или в любое другое разблокированное промежуточное положение.
- Запрещено регулировать положение автокресла во время движения.
- При установке детского кресла, в зависимости от расположения креплений на сиденьях автомобиля, между креслом и сиденьем автомобиля может оставаться свободное пространство.
- В случае использования автокресла Mica Eco i-Size на переднем сиденье, следует обязательно отключить подушку безопасности данного сиденья и переместить пассажирское сиденье в крайнее заднее положение (см. руководство по автомобилю).

ВНИМАНИЕ:

- При применении системы ISOFIX использование соединительных зажимов для выполнения анкерного крепления нижней части к автомобилю недостаточно. Необходимо обязательно зафиксировать положение «опорной стойки».
- Конструкция крепежных устройств ISOFIX позволяет легко и безопасно выполнить фиксирование систем обеспечения безопасности детей внутри автомобиля. Не все автомобили оснащены указанными крепежными устройствами, хотя в более современных моделях их установка является стандартной практикой.

УХОД

Чехол, крышку подголовника и подплечники можно снять и промыть. Для замены обивки необходимо использовать только фирменные изделия Maxi-Cosi, поскольку они являются неотъемлемой частью, обеспечивающей функциональные характеристики всего кресла.

- A - Kılıf
- B - Ayarlanabilir baş dayanağı
- C - Çıkabilen omuz yastıkları
- D - 5 noktalı kemer
- E - Kemer tokası
- F - Kemer ayar düğmesi
- G - Kemer ayar kayışı
- H - Geriye yatırma kolu
- I - Döndürme kolu
- J - Destek ayağı göstergesi
- K - Destek ayağı
- L - Destek ayağı ayar düğmesi
- M - Destek ayağı yükseklik ayar dişlisi
- N - G-CELL
- O - ISOFIX konektörler
- P - ISOFIX konektörleri bırakma düğmesi
- Q - Baş dayanağı ayar kolu
- R - Kullanım kılavuzu saklama bölmesi

GÜVENLİK

- Mica Eco i-Size sadece otomobilde kullanıma yöneliktir.
- Mica Eco i-Size yaklaşık 12 yıllık yoğun kullanım için geliştirilmiştir.
- Talimatlarda belirtilen ve çocuk güvenlik koltuğunda işaretlenmiş olanların dışında herhangi bir yük taşıma temas noktası kullanmayın.

Otomobil içinde Mica Eco i-Size oto güvenlik koltuğu:

- Bu oto güvenlik koltuğu çocuğunuzu araca kolayca bin-dirmenize ve araçtan kolayca indirmenize yardımcı olmak için 360°

döndürülebilir. Bu ayrıca koltuğun ko-numunu sürüş yönünün tersinden sürüş yönüne değiştirmenize olanak tanır.

- Bu ürünü satın almadan önce oto güvenlik koltuğunun, kullanılacağı araç ile uyumlu olduğundan emin olun.
- Oto güvenlik koltuğu ISOFIX ve destek ayağı ile monte edilmelidir.
- Destek ayağı her zaman tümüyle açık, en ileri pozisyon-da ve kilitli olmalıdır.
- Çocuk koltuğu maksimum arkaya bakan konuma monte edildiğinde, onaylanan tüm araçlara sığmayabilir. Lütfen araba koltuğunun tüm olası konumlarının (yatış konumları ve koltuk başlığı ayarı) aracınıza uyduğunu kontrol edin.

Mica Eco i-Size oto güvenlik koltuğundaki çocuğunuz:

- Kemerlerle çocuğunuzun arasına bir parmaktan fazla boşluk olmadığından (1 cm) emin olun. 1 cm'den fazla boşluk varsa kemeri biraz daha sıkın.
- Baş dayanağının doğru yüksekliğe ayarlı olduğundan emin olun.

UYARI:

- Seyahat sırasında, oto güvenlik koltuğu her zaman sürüş yönünün tersine veya sürüş yönüne dönük konumda kilitlenmelidir. Oto güvenlik koltuğu yanal (yükleme) konumundayken veya başka ara kilitlenmemiş ko-numlardayken seyahat ETMEYİN.

- Seyahat sırasında oto güvenlik koltuğunun konumunun ayarlanması yasaktır.
- Çocuk oto güvenlik koltuğu monte edilirken, araç içindeki bağlantı noktalarının konumlarına bağlı olarak çocuk koltuğunun tabanıyla araç koltuğu arasında boşluk kalması mümkündür.
- Mica Eco i-Size'i ön koltukta kullanıyorsanız, söz konusu koltuğun hava yastığını devre dışı bırakmanız ve yolcu koltuğunu mümkün olan en geri konuma getirmeniz zorunludur (Lütfe aracınızın kılavuzuna bakın).

DİKKAT:

- ISOFIX kullanımında, bağlantı klipslerinin kullanımı araca alçak bağlantı için yeterli değildir. "Destek Ayağı"nın sabitlenmesi şarttır.
- ISOFIX bağlantı parçaları, çocuk güvenliği sistemlerinin araca güvenli ve kolay bir şekilde sabitlenmesi için geliştirilmiştir. Bu bağlantı parçaları daha yeni model-lerde standart olsa da her araçta bulunmamaktadır.

BAKIM

Kılıf, baş dayanağı kılıfı ve omuz pedleri için iç dolgusu yıkama için çıkarılabilir. Kılıfın herhangi bir zamanda değiştirilmesi gerekirse yalnızca orijinal Maxi-Cosi kılıflarını kullanın çünkü bu kılıf emniyet performansında önemli bir rol teşkil etmektedir.

- A - Navlaka sjedala
- B - Naslon za glavu
- C - Jastučici za ramena koji se mogu ukloniti
- D - pojas u 5 točaka
- E - Kopča H-pojasa
- F - Gumb za namještanje H-pojasa
- G - Remen za namještanje H-pojasa
- H - Ručica za podešavanje nagiba
- I - Ručka za zakretanje
- J - Indikator za potpurnu nogu
- K - Potporna noga
- L - Gumb za namještanje potporne noge
- M - Držač za podešavanje visine potporne noge
- N - bočna zaštita G-CELL
- O - Priključci za ISOFIX
- P - Gumb za otpuštanje priključaka za ISOFIX
- Q - Ručica za podešavanje naslona za glavu
- R - Pretinac za korisnički priručnik

ga iz njega. To vam omogućuje i da promijenite autosjedalicu iz položaja u smjeru vožnje u položaj suprotan od smjera vožnje.

- Prije kupnje ovog proizvoda provjerite da je autosjedalica kompatibilna s vozilom u kojem ćete ju upotrebljavati.
- Autosjedalica se mora montirati uz ISOFIX i potpurnu nogu.
- Potporna noga autosjedalice uvijek mora biti potpuno produžena, blokirana i stavljena u krajnji položaj prema naprijed.
- Ako je dječji sigurnosni sustav postavljen u maksimalni položaj okrenut prema naprijed, možda se ne može ugraditi u sva odobrena vozila. Provjerite da li su svi mogući položaji autosjedalice (nasloni naslona i podešavanje naslona za glavu) u vašem automobilu.

SIGURNOST

- Mica Eco i-Size je namijenjen samo za upotrebu u automobilu.
- Autosjedalica Mica Eco i-Size proizvedena je za intenzivnu uporabu u trajanju od otprilike 12 godina.
- Nemojte upotrebljavati nijedne druge dodirne točke preuzimanja opterećenja osim onih koje su opisane u uputama za uporabu i označene na dječjoj autosjedalici.

Autosjedalica Mica Eco i-Size u automobilu:

- Autosjedalica se može zakrenuti za 360° kako biste jednostavno stavili dijete u vozilo i izvadili

Dijete u autosjedalici Mica Eco i-Size

- Između remenja i Vašeg djeteta smije stati najviše jedan prst (razmak 1 cm). Ako je razmak veći od 1 cm, dodatno stegnite remen.
- Pobrinite se da je naslon za glavu postavljen na odgovarajuću visinu.

UPOZORENJE:

- Autosjedalica pri vožnji uvijek mora biti zaključana u položaju u smjeru vožnje ili u položaju suprotnom od smjera vožnje. NEMOJTE voziti kada je autosjedalica okrenuta u bočni položaj (za stavljanje) ili kada se nalazi u bilo kojem otključanom prijelaznom položaju.
- Zabranjeno je prilagođavati položaj sjedalice

u vožnji.

- Prilikom ugradnje autosjedalice, razmaci između baze autosjedalice i sjedišta vozila su mogući ovisno o položaju pričvrstnih točaka vozila.
- Ako autosjedalicu Mica Eco i-Size upotrebljavate na prednjem sjedalu, obavezno je deaktivirati zračni jastuk za to sjedalo i pomaknuti unatrag suvozačevo sjedalo što je najviše moguće (molimo pogledajte korisnički priručnik vašeg automobila).

PAŽNJA:

- Kod primjene ISOFIX-a montažne spojnice za donja sidrišta nisu dovoljne. Nužno je pričvrstiti „potpornu nogu“.
- Sidrišta ISOFIX proizvedena su s ciljem postizanja sigurnog i lakog pričvršćivanja sigurnosnih dječjih sustava unutar automobila. Nisu svi automobili opremljeni s tim sidrištima iako su oni sada standardni na većini novijih modela.

ODRŽAVANJE

Presvlaka, navlaka za naslon za glavu i jastučići za ramena mogu se skinuti radi pranja. Ako navlaku treba zamijeniti, koristite samo originalne navlake marke Maxi-Cosi jer predstavljaju sastavni dio sustava za sigurnost.

- A - Poťah sedačky
- B - Opierka hlavy
- C - Odnímateľné vypchávkový ramenných popruh
- D - 5-bodový popruh
- E - Pracka popruh
- F - Nastavovacie tlačidlo popruh
- G - Nastavovacia páska popruh
- H - Sklápacia rukoväť
- I - Rukoväť otáčania
- J - Indikátor podpernej nôžky
- K - Podperná nôžka
- L - Tlačidlo nastavenia podpernej nôžky
- M - Ťahadlo nastavenia výšky podpernej nôžky
- N - G-CELL
- O - Upínacie spony ISOFIX
- P - Tlačidlo uvoľnenia konektorov ISOFIX
- Q - Nastavovacia kľuka opierky hlavy
- R - Priestor na uloženie používateľskej príručky

BEZPEČNOSŤ

- Autosedačka Mica Eco i-Size je určená na použitie iba vo vozidle.
- Autosedačka Mica Eco i-Size je vyvinutá pre intenzívne používanie po dobu približne 12 rokov.
- Nepoužívajte žiadne záťažové spojovacie body, iné ako tie, ktoré sú popísané v pokynoch a vyznačené na bezpečnostnom systéme dieťaťa.

Autosedačka Mica Eco i-Size vo vozidle:

- Autosedačka sa dá otočiť o 360°, aby bolo jednoduchšie dieťa do vozidla posadiť, alebo ho

z neho vybrať. Rovnako umožňuje zmenu polohy sedačky z otočenia proti smeru jazdy do polohy v smere jazdy.

- Pred kúpením tohto produktu sa ubezpečte, či je autosedačka kompatibilná s vozidlom, v ktorom sa má používať.
- Autosedačku je treba nainštalovať s pomocou systému ISOFIX a podpernej nôžky.
- Podperná nôžka musí byť vždy úplne zložená, zaistená a v polohe čo najviac vzadu.
- Ak je zadržiavacie zariadenie pre deti namontované v maximálnej polohe otočenej dozadu, nemusí sa zmestiť do všetkých schválených vozidiel. Skontrolujte, či všetky možné polohy autosedačky (sklopené polohy a nastavenie opierky hlavy) zapadajú do vášho vozidla.

Dieťa v autosedačke Mica Eco i-Size

- Uistite sa, že medzi popruh a dieťa nie je možné umiestniť nič väčšie ako jeden prst (1 cm). Ak je priestor väčší ako 1 cm, utiahnite ochranné pásy.
- Dávajte pozor, aby bola opierka hlavy nastavená v správnej výške.

VAROVANIE:

- V priebehu jazdy musí byť autosedačka vždy zaistená v polohe v smere jazdy či proti smeru jazdy. NEJAZDITE, pokiaľ je autosedačka otočená do bočnej (usádzacej) polohy či v akejkoľvek inej nezaistenej stredovej polohe.
- Je zakázané upravovať polohu sedačky v

priebehu jazdy.

- Pri inštalácii autosedačky môžu vzniknúť medzi základňou autosedačky a sedadlom auta medzery v závislosti od umiestnenia kotviacich bodov vo vozidle.
- Pokiaľ používate Mica Eco i-Size na prednom sedadle, je povinné vypnúť airbag príslušného sedadla a posunúť ho do polohy čo najviac vzadu (prečítajte si prosím návod k vášmu vozidlu).

UPOZORNENIE:

- V prípade systému ISOFIX použitie nastavovacích spôn pre dolné ukotvenie k vozidlu nestačí. Je dôležité upevniť „Podpernú nôžku“.
- Kotviace body ISOFIX boli vyvinuté tak, aby umožnili bezpečné a jednoduché pripevnenie detského bezpečnostného systému do vozidla. Nie všetky vozidlá sú vybavené týmito kotviacimi bodmi, aj keď u novších modelov sú súčasťou štandardného vybavenia.

STAROSTLIVOSŤ

Poťah, poťah opierky hlavy a ramenné vypchávký je možné odstrániť a vyprať. Ak je potrebné poťah niekedy vymeniť, použite iba originálne poťahy Maxi-Cosi, pretože predstavujú neoddeliteľnú súčasť zaisťovacej funkcie.

- A – Покривало
- B – Регулируема облегалка за главата
- C – Регулируеми раменни подплънки
- D – 5-точков колан
- E – Ключалка за колан
- F – Бутон за регулиране на колана
- G – Ремък за регулиране на колана
- H – Дръжка за регулиране на полягането
- I – Дръжка за въртене
- J – Индикатор на поддържащия крак
- K – Поддържащ крак
- L – Бутон за регулиране на поддържащия крак
- M – Стойка за регулиране на височината на поддържащия крак
- N – G-CELL
- O – Конектори ISOFIX
- P – Бутон за освобождаване на конекторите ISOFIX
- Q – Дръжка за регулиране на облегалката за глава
- R – Отделение за съхранение на ръководството за употреба

БЕЗОПАСНОСТ

- Системата Mica Eco i-Size е предназначена за използване само в лек автомобил.
- Продуктът Mica Eco i-Size е разработен за интензивна употреба от приблизително 12 години.
- Не използвайте носещи товар контактни точки, различни от описаните в инструкциите и маркирани в системата за обезопасяване на деца.

Столчето Mica Eco i-Size в колата:

- Столчето за кола може да се върти на 360°, за да улесни поставянето и изваждането на детето Ви в и от колата. Това също така Ви позволява да промените положението на столчето от обръната назад към обръната напред позиция.
- Преди закупуване на този продукт се уверете, че столчето за кола е съвместимо с автомобила, в който ще се използва.
- Столчето за кола трябва да бъде монтирано с ISOFIX и поддържащ крак.
- Поддържащият крак трябва винаги да бъде разгънат напълно, фиксиран на място в най-предна позиция.
- Когато детската система за обезопасяване е монтирана в максимално обръната назад позиция, тя може да не се побира във всички одобрени автомобили. Моля, проверете дали всички възможни позиции на столчето за кола (позиции на облегалка и регулиране на облегалката) са подходящи за вашия автомобил.

Детето Ви в столче за кола Mica Eco i-Size

- Уверете се, че има поне един пръст разстояние между коланите и Вашето дете (1 см). Ако разстоянието е по-голямо от 1 см, затегнете допълнително обезопасителния колан.
- Уверете се, че облегалката за глава е регулирана на правилната височина.

ПРЕДУПРЕЖДЕНИЕ:

- Столчето за кола трябва винаги да бъде заключено в обърната напред или назад позиция по време на път. НЕ пътувайте, когато столчето за кола е странично обърнато (за поставяне) положение или в което и да е друго незаключено междинно положение.
- Забранено е да се регулира положението на столчето по време на път.
- При монтиране на столчето между основата му и седалката на превозното средство е възможно да има празнини в зависимост от позицията на точките за закрепване в автомобила.
- Ако използвате столчето Mica Eco i-Size на предната седалка, задължително е да дезактивирате въздушната възглавница на съответната седалка и да изместите пътническата седалка максимално назад (вижте в ръководството на автомобила).

ВНИМАНИЕ:

- При системата ISOFIX приспособленията за защипване, които са за по-ниско закрепване към автомобила, не са достатъчни. Важно е да се фиксира поддържащият крак.
- Фиксаторите ISOFIX са разработени за осигуряване на безопасна и лесна фиксация на системите за обезопасяване на деца в колата. Не всички коли са оборудвани с тези фиксатори, въпреки че са стандартни при повечето нови модели.

ГРИЖА

Покривалото, калъфката на облегалката за глава и раменните подплънки могат да се свалят за пране. Ако се налага смяна на покривалото, използвайте само официални покривала от Maxi-Cosi, тъй като то представлява неразделна част от системата за обезопасяване и нейната ефективност

- A – Оббивка
- B – Регульований підголівник
- C – Знімні підпліччико
- D – 5-точкові ремені безпеки
- E – Пряжка для ременів
- F – Кнопка регулювання ременів
- G – Регулююча лямка ременів
- H – Ручка управління нахилом спинки
- I – Поворотна ручка
- J – Індикатор опорної ніжки
- K – Опірна ніжка
- L – Кнопка регулювання опорної ніжки
- M – Сійка регулювання опорної ніжки по висоті
- N – Система бокового захисту G-CELL
- O – Роз'єми ISOFIX
- P – Кнопка розблокування кріплень ISOFIX
- Q – Ручка регулювання підголівника
- R – Відділення для зберігання керівництва з використання

БЕЗПЕКА

- Автокрісло Mica Eco i-Size призначене лише для використання в автомобілях.
- Автокрісло Mica Eco i-Size розроблене для інтенсивного використання протягом приблизно 12 років.
- Не використовуйте будь-які інші контактні точки, які несуть навантаження, крім тих, що описані в посібнику, і позначені в системі утримання дитини.

Використання автокрісла Mica Eco i-Size в автомобілі:

- Автокрісло може повертатися на 360 °, що полегшує процес посадки і висадки

дитини з автомобіля. Це також дозволяє переміщати автокрісло з положення обличчям назад в положення обличчям вперед.

- Перед тим, як купувати цей виріб, переконайтеся, що автокрісло сумісне з автомобілем, в якому воно буде використовуватися.
- Автокрісло має бути встановлено з використанням кріплень ISOFIX і опорної ніжки.
- Опорна ніжка повинна завжди бути повністю розкладена, зафіксована і розміщена в крайньому передньому положенні.
- Якщо дитячий утримувач встановлений у максимально зворотному напрямку назад, він може поміститися не у всіх затверджених транспортних засобах. Перевірте, чи всі можливі положення автомобільного сидіння (положення відхилення та регулювання підголівника) підходять до вашого автомобіля.

Знаходження дитини в автокріслі Mica Eco i-Size

- Переконайтеся, що між ременем безпеки і тілом вашої дитини проходить не більше одного пальця (1 см). Якщо провіт становить більше 1 см, затягніть страховальний ремінь тугіше.
- Переконайтеся, що підголівник відрегульований за висотою відповідним чином.

ПОПЕРЕДЖЕННЯ:

- Під час руху автокрісло завжди має бути заблоковано в положенні обличчям вперед або назад. НЕ починайте рух, якщо автокрісло повернене в бічне (посадочне) положення або в будь-яке інше розблоковане проміжне положення.
- Заборонено регулювати положення автокрісла під час руху.
- При встановленні автокрісла, в залежності від розташування кріплень на сидіннях автомобіля, між кріслом і сидінням автомобіля може залишатися вільний простір.
- Якщо ви використовуєте автокрісло Mica Eco i-Size на передньому сидінні, слід обов'язково вимкнути подушку безпеки відповідного сидіння і перемістити пасажирське сидіння у крайнє заднє положення (див. посібник з експлуатації вашого автомобіля).

УВАГА:

- У системі ISOFIX використання з'єднувальних фіксаторів для нижнього кріплення до автомобілю недостатньо. Важливо закріпити «опорну ніжку».
- Анкерні кріплення ISOFIX розроблені для гарантування безпечної та легкої фіксації систем безпеки для дітей всередині автомобіля. Не всі автомобілі оснащені цими анкерними кріпленнями, хоча вони входять до стандартної комплектації більш нових моделей.

ДОГЛЯД

Чохол, кришку підголовника і підплічники можна зняти і промити. Для заміни оббивки необхідно використовувати тільки фірмові вироби Maxi-Cosi, оскільки вони є невід'ємною частиною, що забезпечує функціональні характеристики всього крісла.

- A - Üléshuzat
- B - Állítható fejtámasz
- C - Eltávolítható vállpárnák
- D - 5-pontos hám
- E - Hám rögzítőcsatja
- F - Hám állítógombja
- G - Hám állítószija
- H - Támasztókar
- I - Forgatókar
- J - Támasztóláb kijelző
- K - Támasztóláb
- L - Támasztóláb állítógombja
- M - Támasztóláb magasságállító állvány
- N - G-CELL
- O - ISOFIX csatlakozók
- P - ISOFIX csatlakozások kioldógombja
- Q - A fejtámasz állítókarrja
- R - A használati utasítás tárolórekesze

BIZTONSÁG

- A(z) Mica Eco i-Size kizárólag autóban történő használatra készült.
- A(z) Mica Eco i-Size autós ülést úgy terveztük, hogy annak intenzív használat esetén nagyjából 12 év az élettartama.
- A használati utasításban és a gyermeket megtámasztó rendszeren megjelölt helyeken kívül ne használjon egyéb teherviselő érintkezési pontot!

A(z) Mica Eco i-Size autós ülés használata az autóban:

- Az autós ülés 360°-ban forgatható, hogy gyermekét könnyen behelyezhesse a járműbe

és kivehesse onnan. Továbbá azt is lehetővé teszi, hogy az ülés pozícióját megváltoztassa (a menetiránnyal ellentétes pozícióból a menetiránnyal megegyező pozícióba).

- A termék megvásárlása előtt ellenőrizze, hogy az autós ülés kompatibilis-e azzal a járművel, amelyikben azt használni kívánja.
- Az autós ülést ISOFIX csatlakozóval és támasztólábbal kell beszerezni.
- A támasztólábat minden esetben teljesen kihajtott állapotban, a lehető legjobban előre hajtva és ebben a pozícióban rögzítve használja.
- Ha a gyermekbiztonsági rendszert maximálisan hátrafelé néző helyzetbe szerelik, akkor lehet, hogy nem minden jóváhagyott járműbe illeszthető be. Kérjük, ellenőrizze, hogy az ülés minden lehetséges pozíciója (fekvő helyzet és fejtámla beállítása) illeszkedik-e waz autójába.

A gyermek elhelyezése a(z) Mica Eco i-Size autós ülésben

- Ellenőrizze, hogy nem fér be egynél több ujj a heveder és a gyermek teste közé (1 cm). 1 cm-nél nagyobb távolság esetén szorítsa meg jobban az övet.
- Ügyeljen arra, hogy a fejtámasz megfelelő magasságra legyen állítva.

FIGYELMEZTETÉS:

- Menetközben az autós ülésnek mindig rögzítve kell lennie a menetiránnyal megegyező vagy a menetiránnyal ellentétes pozícióban.

TILOS a járművel haladni, amikor az autós ülés oldalirányba (behelyezési és kivételi pozícióba) el van forgatva vagy bármilyen egyéb köztes pozícióban van és abban nincs rögzítve.

- Menetközben tilos módosítani az ülés pozícióját.
- Figyelem: az autós ülés beszerelésekor lehet, hogy hézag lesz az autós ülés alapja és az autóülés között, ami a járműben lévő rögzítési pontok helyzetétől függ.
- Amennyiben a(z) Mica Eco i-Size autós ülést az elülső ülésen kívánja használni, akkor kötelező kikapcsolni az adott üléshez tartozó légzsákokat és teljes mértékben hátra tolni az utasülést (kérjük, hogy ehhez olvassa el a gépjármű használati utasításának erre vonatkozó részét).

FIGYELEM:

- Az ülés alsó rögzítéséhez az ISOFIX rögzítőcsatok használata nem elegendő. Rendkívül fontos, hogy a „támasztólábat” is beszerelje!
- AZ ISOFIX-rögzítőket úgy terveztük, hogy a gyermekvédelmi rendszert biztonságosan és könnyen lehessen rögzíteni az autó belsejében. Habár az újabb modellek esetében alapfelszerelés, mégsem található meg minden autóban ezek a rögzítők.

KARBANTARTÁS

Mosáshoz a fejtámasz huzatja, valamint az a vállpárnák is eltávolítható. Ha a huzatot bármikor le kell venni, akkor csak hivatalos Maxi-Cosi huzatot használjon, mert ez jelentős mértékben hozzájárul a gyermek rögzítéséhez.

- A - Sedežna prevleka
- B - Opora za glavico
- C - Snemljivi ramenski blazinici
- D - 5-točkovni varnostni pas
- E - Sponka za varnostni pas
- F - Gumb za nastavitev varnostnega pasu
- G - Trak za nastavitev varnostnega pasu
- H - Ročica za nagib
- I - Ročica za obračanje
- J - Indikator podporne noge
- K - Podporna noga
- L - Gumb za nastavitev podporne noge
- M - Zatič za nastavitev višine podporne noge
- N - G-CELL
- O - Priključki ISOFIX
- P - Gumb za odpenjanje priključkov ISOFIX
- Q - Ročica za nastavitev naslona za glavo
- R - Prostor za shranjevanje uporabniškega priročnika

VARNOST

- Mica Eco i-Size je namenjen samo za uporabo v vozilu.
- Mica Eco i-Size je bil razvit za intenzivno uporabo, ki lahko traja približno 12 let.
- Ne uporabljajte drugih nosilnih kontaktnih točk, ki niso opisane v navodilih in označene na zadrževalnem sistemu za otroke.

Avtosedež Mica Eco i-Size v vozilu:

- Avtosedež se lahko obrača za 360°, kar olajša namestitvev otroka v vozilo in iz njega. Zaradi možnosti obračanja se lahko sedež iz položaja nasproti smeri vožnje obrne v položaj v smeri

vožnje.

- Pred nakupom izdelka se prepričajte, da je avtosedež združljiv z vozilom, v katerem ga boste uporabljali.
- Avtosedež mora biti nameščen s sistemom ISOFIX in podporno nogo.
- Podporna noga mora biti vedno popolnoma razklopljena, v zaklenjenem položaju in postavljena v skrajni sprednji položaj.
- Ko je sistem za zadrževanje otrok nameščen v najvišjem položaju, obrnjen nazaj, se morda ne prilega v vsa odobrena vozila. Preverite, ali se vsi avtomobilski sedeži (nasloni in nastavitev naslonjala) prilegajo vašemu avtomobilu.

Otok v avtosedežu Mica Eco i-Size

- Med pasom in otrokom ne sme biti prostora več kot za en prst (1 cm). Če je med njima več kot 1 cm prostora, zategnite varnostni pas.
- Preverite, ali je vzglavnik nastavljen na primerno višino.

OPOZORILO:

- Avtosedež mora biti med vožnjo vedno zaklenjen v položaju v smeri vožnje ali nasproti smeri vožnje. Ko je avtosedež obrnjen na stran (položaj za nameščanje otroka) ali v kateri koli drug vmesni nezaklenjen položaj, je vožnja **PREPOVEDANA**.
- Prilagajanje položaja sedeža med vožnjo je prepovedano.
- Pri nameščanju otroškega avtosedeža lahko med podstavkom otroškega sedeža in

avtomobilskim sedežem nastanejo razmiki glede na položaj pritrdilnih točk v vozilu.

- Če uporabljate Mica Eco i-Size na sprednjem sedežu, morate obvezno deaktivirati zračno blazino ustreznega sedeža in potniški sedež premakniti v skrajni položaj (glejte priročnik za vozilo).

POZOR:

- Pri sistemu ISOFIX uporaba pritrtilnih zaponk za nižje pritrdišče na vozilo ne zadošča. Bistveno je, da pritrдите »podporno nogo«.
- Pritrdišča ISOFIX so bila razvita za varno in enostavno pritrnitev otroških varnostnih sistemov v vozilu. Vsa vozila niso opremljena s temi pritrdišči, čeprav so del standardne opreme v novejših modelih.

NEGA

Prevleko, prevleko naslona za glavo in ramenske blazinice lahko odstranite in operete. Če morate prevleko zamenjati, jo zamenjajte izključno z originalno prevleko Maxi-Cosi, ker je bistven element učinkovitosti otroškega avtosedeža.

- A - Istmekate
- B - Reguleeritav peatugi
- C - Eemaldatavad õlapadjad
- D - 5-punktiline rihm
- E - Rihmapannal
- F - Rihma reguleerimisnupp
- G - Rihma reguleerimistriip
- H - Lamamisasendi hoob
- I - Pöörämishoob
- J - Tugijala näidik
- K - Tugijalg
- L - Tugijala reguleerimisnupp
- M - Tugijala kõrguse reguleerimisraam
- N - G-CELL
- O - ISOFIX-ühendused
- P - ISOFIX-ühenduste vastusnupp
- Q - Peatoe reguleerimishoob
- R - Kasutusjuhendi panipaik

TURVALISUS

- Mica Eco i-Size on mõeldud ainult autos kasutamiseks.
- Mica Eco i-Size on töötatud välja intensiivseks kasutamiseks umbes 12 aasta jooksul.
- Ärge kasutage mingeid koormust kandvaid punkte peale nende, mida on juhendis kirjeldatud ja mis on turvatoolile märgitud.

Turvatool Mica Eco i-Size autos:

- Turvatooli saab pöörata 360°, et saaksite last paremini autosse panna ja sealt välja võtta. See võimaldab teil muuta ka turvatooli asendit seljaga sõidusuunas ja näoga sõidusuunas asendi vahel.

Kontrollige enne selle toote ostmist, et turvatool sobiks sõidukiga, kuhu see paigaldatakse.

- Turvatool tuleb paigaldada koos ISOFIXi ja tugijalaga.
- Tugijalg tuleb alati täielikult lahti klappida, lukustada ja paigaldada kõige eesmississe asendisse.
- Kui lapse turvasüsteem on paigaldatud maksimaalselt tahapoole suunatud asendisse, ei pruugi see kõigis kinnitatud sõidukites paigaldada. Kontrollige, kas turvatooli kõik võimalikud asendid (lamamisasendid ja peatoe reguleerimine) sobivad teie autosse. (drest adjustment) fit in your car.

Teie laps turvatoolis Mica Eco i-Size

- Veenduge, et rihma ja lapse vahele ei mahuks rohkem kui üks sõrm (1 cm). Kui vahe on suurem kui 1 cm, pingutage rihma rohkem.
- Veenduge, et peatugi oleks reguleeritud õigele kõrgusele.

HOIATUS!

- Turvatool peab olema sõidu ajal alati lukustatud näoga sõidusuunas või seljaga sõidusuunas asendisse. ÄRGE alustage sõitu, kui turvatool on pööratud külgmisse asendisse või mis tahes vahepealsesse lukustamata asendisse.
- Turvatooli ei tohi sõidu ajal reguleerida.
- Turvatooli paigaldades võivad autoistme ja turvatooli aluse vahele jääda vahed olenevalt

sõidukis olevate kinnituspunktide asukohast.

- Kui kasutate turvatooli Mica Eco i-Size esiistmel, siis tuleb kindlasti selle istme turvapadi inaktiveerida ja lükata kaassõitja iste võimalikult taha (vt auto käsiraamatust).

TÄHELEPANU:

- ISOFIXi puhul ei piisa kinnitusklambrite sõiduki madalamate kinnituspunktide külge kinnitamisest. Väga tähtis on kinnitada tugijalg.
- ISOFIXi kinnituspunktid on töötatud välja lapse turvatooli ohutult ja lihtsalt autosse kinnitamiseks. Kõik autod ei ole nende kinnituspunktidega varustatud, kuigi need on uuemate mudelite standardvarustuses.

HOOLDUS

Katte, peatoe katte ja õlapadjad saab pesemiseks eemaldada. Kui kate tuleb mis tahes ajal välja vahetada, kasutage ainult Maxi-Cosi'i originaalkatet, kuna see on oluline turvatooli osa.

- A - Potah sedadla
- B - Nastavitelná opěrka hlavy
- C - Odnímatelné ramenní podložky
- D - Sbodový popruh
- E - Spona popruhu
- F - Tlačítko nastavení popruhu
- G - Pásek nastavení popruhu
- H - Rukojeť pro sklopení
- I - Rukojeť otáčení
- J - Indikátor podpůrné nožky
- K - Podpůrná nožka
- L - Tlačítko nastavení podpůrné nožky
- M - Táhlo nastavení výšky podpůrné nožky
- N - G-CELL
- O - Konektory ISOFIX
- P - Uvolňovací tlačítko konektorů ISOFIX
- Q - Rukojeť nastavení opěrky hlavy
- R - Prostor na uložení návodu k použití

BEZPEČNOST

- Mica Eco i-Size je určen pouze pro použití v autech.
- Sedačka Mica Eco i-Size byla vyvinuta pro intenzivní používání po dobu přibližně 12 let.
- Nepoužívejte žádné jiné zátěžové styčné body než ty, které jsou popsány v pokynech a označeny na popruhu dítěte.

Autosedačka Mica Eco i-Size ve vozidle:

- Autosedačku lze otočit o 360°, aby bylo možné dítě do auta pohodlně usadit a stejně pohodlně jej z něj vyndat. Umožňuje rovněž změnu polohy sedačky z polohy proti směru jízdy do polohy ve směru jízdy.

- Než si produkt zakoupíte, ujistěte se, zda je sedačka kompatibilní s vozidlem, ve kterém má být použita.
- Autosedačku je třeba nainstalovat s pomocí systému ISOFIX a podpůrné nožky.
- Podpůrná nožka musí být vždy zcela složená, zajištěná a umístěná co nejvíce vpředu.
- Je-li dětský zádržný systém nainstalován v maximální poloze směřující dozadu, nemusí být ve všech schválně-ných vozidlech. Zkontrolujte, zda jsou všechny možné polohy sedačky v autě (sklopné polohy a nastavení opěrky hlavy) ve vozidle.

Dítě v autosedačce Mica Eco i-Size

- Ujistěte se, že mezi popruhy a vaším dítětem není více místa než na jeden prst (1 cm). Pokud je mezera větší než 1 cm, popruh ještě utáhněte.
- Zjistěte, aby opěrka hlavy byla upravena do vhodné výšky.

VAROVÁNÍ:

- Autosedačku je třeba během jízdy vždy zajistit v poloze proti směru jízdy nebo ve směru jízdy. NEJEZDĚTE, pokud je autosedačka otočená do boční (usazovací) polohy, či jakékoliv jiné nezajištěné mezilehlé polohy.
- Během jízdy je zakázáno polohu sedačky upravovat.
- Upozornění: při připevňování autosedačky může v závislosti na poloze kotevnicích úchyty ve vozidle vzniknout prostor mezi základnou

autosedačky a sedadlem vozidla.

- Pokud používáte autosedačku Mica Eco i-Size na před-ním sedadle, je povinné deaktivovat airbag příslušného sedadla a posunout sedadlo do co nejzazší polohy (pro-studujte si prosím návod k vašemu vozidlu).

UPOZORNĚNÍ:

- V systému ISOFIX použití nastavovacích svorek pro dolní ukotvení k vozidlu nestačí. Je důležité upevnit „Podpůrnou nožku“.
- Ukotvení ISOFIX bylo vyvinuto pro dosažení bezpečné-ho a jednoduchého upevnění dětských bezpečnostních systémů do vozidla. Ne všechna vozidla jsou vybavena těmito kotvicími body, ačkoliv u nejnovějších modelů jsou součástí standardního vybavení.

PÉČE

Potah, potah opěrky hlavy a ramenní vycpávky se dají odstranit a vyprat. Pokud bude třeba kdykoli potah vyměnit, nahraďte jej pouze oficiálním potahem Maxi-Cosi, protože potah tvoří nedílnou součást bezpečnost-ních vlastností.

- A – Κάλυμμα καθίσματος
- B – Προσαρμοζόμενο στήριγμα κεφαλιού
- C – Αφαιρούμενα προστατευτικά ώμων
- D – Ζώνη 5 σημείων
- E – Κούμπωμα ζώνης
- F – Κουμπί ρύθμισης ζώνης
- G – Ιμάντας ρύθμισης ζώνης
- H – Λαβή ανάκλισης
- I – Λαβή περιστροφής
- J – Δείκτης υποστήριγματος
- K – Υποστήριγμα
- L – Κουμπί ρύθμισης υποστήριγματος
- Βάση ρύθμισης ύψους
- M – υποστήριγματος
- N – G-CELL
- O – Συνδετήρες ISOFIX
- P – Κουμπί απασφάλισης συνδετήρων ISOFIX
- Q – Λαβή ρύθμισης στηρίγματος κεφαλιού
- R – Θήκη φύλαξης οδηγίων χρήσης

ΑΣΦΑΛΕΙΑ

- Το Mica Eco i-Size προορίζεται για χρήση μόνο στο αυτοκίνητο.
- Το Mica Eco i-Size έχει σχεδιαστεί για διαρκή χρήση περίπου 12 ετών.
- Μην χρησιμοποιείτε ανθεκτικά σημεία επαφής διαφορετικά από αυτά που περιγράφονται στις οδηγίες και σημειώνονται στο σύστημα πρόσδεσης παιδιών.

Το κάθισμα αυτοκινήτου Mica Eco i-Size στο αυτοκίνητο:

- Το κάθισμα αυτοκινήτου μπορεί να περιστραφεί 360° για να μπορείτε να

βάλετε και να βγάλετε το παιδί από το αυτοκίνητο. Έτσι, μπορείτε επίσης να αλλάξετε τη θέση του καθίσματος από την τοποθέτηση προς τα πίσω στην τοποθέτηση προς τα μπροστά.

- Πριν αγοράσετε το προϊόν αυτό, βεβαιωθείτε ότι είναι κατάλληλο για το αυτοκίνητο στο οποίο πρόκειται να χρησιμοποιηθεί.
- Το κάθισμα αυτοκινήτου πρέπει να εγκαθίσταται με ISOFIX και υποστήριγμα.
- Το υποστήριγμα πρέπει να πλήρως ξεδιπλωμένο, ασφαλισμένο και τοποθετημένο όσο το δυνατόν πιο μπροστά.
- Όταν το σύστημα συγκράτησης παιδιών είναι τοποθετημένο στη μέγιστη θέση που βλέπει προς τα πίσω, μπορεί να μην ταιριάζει σε όλα τα εγκεκριμένα οχήματα. Βεβαιωθείτε ότι όλες οι πιθανές θέσεις του καθίσματος αυτοκινήτου (κλίση των θέσεων και ρύθμιση του τιμονιού) ταιριάζουν στο αυτοκίνητό σας.

Το παιδί στο κάθισμα αυτοκινήτου Mica Eco i-Size

- Βεβαιωθείτε ότι το κενό ανάμεσα στις ζώνες και το παιδί σας είναι περίπου 1cm (ένα δάκτυλο). Εάν το κενό είναι μεγαλύτερο από 1 cm, σφίξτε περισσότερο τις ζώνες.
- Βεβαιωθείτε ότι το στήριγμα του κεφαλιού είναι προσαρμοσμένο στο κατάλληλο ύψος.

ΠΡΟΕΙΔΟΠΟΙΗΣΗ:

- Το κάθισμα αυτοκινήτου πρέπει πάντα να ασφαλίσει στην τοποθέτηση

προς τα πίσω ή την τοποθέτηση προς τα μπροστά όταν ταξιδεύετε. ΜΗΝ ταξιδεύετε όταν το κάθισμα αυτοκινήτου είναι περιστραμμένο σε πλευρική θέση (τοποθέτηση) ή σε οποιαδήποτε άλλη μη ασφαλισμένη ενδιάμεση θέση.

- Απαγορεύεται να προσαρμόζετε τη θέση του καθίσματος ενώ βρίσκεστε καθοδόν.
- Όταν εγκαταστήσετε το κάθισμα, είναι πιθανόν να δημιουργηθούν κενά μεταξύ της βάσης του παιδικού καθίσματος και του οχήματος αναλόγως της θέσης των σημείων αγκύρωσης εντός του οχήματος.
- Εάν χρησιμοποιείτε το Mica Eco i-Size στο μπροστινό κάθισμα αυτοκινήτου, είναι υποχρεωτικό να απενεργοποιείτε τον αερόσακο του καθίσματος συνοδηγού και να μετακινείτε το κάθισμα συνοδηγού όσο το δυνατόν πιο πίσω (συμβουλευτείτε το εγχειρίδιο του αυτοκινήτου σας).

ΠΡΟΣΟΧΗ:

- Όταν χρησιμοποιείτε ISOFIX, τα εξαρτήματα για τη χαμηλή αγκύρωση στο όχημα δεν είναι αρκετά. Συνεπώς, είναι σημαντικό να στερεώσετε το "υποστήριγμα".
- Τα άγκιστρα ISOFIX έχουν σχεδιαστεί για να παρέχουν ασφαλή και εύκολη στερέωση των συστημάτων ασφαλείας παιδιών μέσα στο αυτοκίνητο. Δεν διαθέτουν όλα τα αυτοκίνητα αυτά τα άγκιστρα. Ωστόσο, αποτελούν βασικό εξοπλισμό στα νεότερα μοντέλα.

ΦΡΟΝΤΙΔΑ

Το κάλυμμα, το κάλυμμα στηρίγματος κεφαλιού και τα μαξιλαράκια ώμων μπορούν να αφαιρεθούν για πλύσιμο. Εάν το κάλυμμα χρειαστεί να αντικατασταθεί, χρησιμοποιείτε μόνο εγκεκριμένα καλύμματα της εταιρείας Maxi-Cosi, επειδή συνιστά αναπόσπαστο τμήμα του συστήματος συγκράτησης.

- A - Husă pentru scaun
- B - Tetieră ajustabilă
- C - Suporturi de umăr detașabile
- D - Ham în 5 puncte
- E - Catarama hamului
- F - Buton reglare ham
- G - Chingă reglare ham
- H - Mâner de înclinare
- I - Mâner de rotire
- J - Indicator picior de susținere
- K - Picior de susținere
- L - Buton de reglare picior de susținere
- M - Șină de reglare pe înălțime a piciorului de susținere
- N - G-CELL
- O - Conectori ISOFIX
- P - Buton de eliberare conectori ISOFIX
- Q - Mâner reglare tetieră
- R - Compartiment de depozitare a manualului de utilizator

SIGURANȚĂ

- Mica Eco i-Size este destinat doar utilizării în autovehicule.
- Mica Eco i-Size este dezvoltat pentru o utilizare intensă de aproximativ 12 ani.
- Nu utilizați niciun alt punct de contact autoportant decât cele descrise în instrucțiuni și marcate în sistemul de fixare a copilului.

Scaunul Mica Eco i-Size în mașină:

- Scaunul auto se poate roti la 360° pentru a vă ajuta să așezați copilul în mașină și să îl scoateți cu ușurință. De asemenea, acest lucru vă

permite să schimbați poziția scaunului, din poziția opusă sensului de mers în poziția sensului de mers.

- Înainte de a cumpăra acest produs, asigurați-vă că scaunul auto este compatibil cu vehiculul în care urmează să fie utilizat.
- Scaunul auto trebuie instalat cu ISOFIX și picior de susținere.
- Piciorul de susținere trebuie să fie întotdeauna desfăcut complet, blocat și așezat cât mai în față.
- Când sistemul de siguranță pentru copii este instalat în poziția maximă orientată spre spate, este posibil să nu se încadreze în toate vehiculele omologate. Vă rugăm să verificați dacă toate pozițiile posibile ale scaunului auto (pozițiile de înclinare și reglarea tetierei) se încadrează în mașina dvs.

Copilul dvs. în scaunul auto Mica Eco i-Size

- Asigurați-vă că nu puteți introduce mai mult de un deget între ham și copil (1 cm). Dacă există un spațiu mai mare de 1 cm, strângeți mai mult sistemul de centuri integrate.
- Asigurați-vă că tetiera este reglată la înălțimea corespunzătoare.

AVERTISMENT:

- În timpul călătoriei, scaunul trebuie să fie blocat în poziția sensului de mers sau în poziția opusă sensului de mers. NU călătoriți cu scaunul auto rotit în poziție laterală (de încărcare) sau în

orice altă poziție intermediară, neblocată.

- Este interzisă reglarea poziției scaunului în timpul călătoriei.
- Atunci când instalați scaunul auto, pot exista spații între baza scaunului auto și scaunul vehiculului, în funcție de poziția punctelor de fixare în interiorul vehiculului.
- Dacă utilizați Mica Eco i-Size pe scaunul din față, este obligatoriu să dezactivați airbagul scaunului în cauză și să deplasați scaunul pasagerului în poziția maximă din spate (vă rugăm să consultați manualul mașinii dvs.).

ATENȚIE:

- În sistemul ISOFIX, utilizarea clemelor de fixare pentru fixarea inferioară în vehicul nu este suficientă. Este esențial să fixați „Piciorul de susținere”.
- Ancorele ISOFIX au fost dezvoltate pentru a obține o fixare sigură și ușoară a sistemelor de siguranță pentru copii în interiorul mașinii. Nu toate mașinile sunt echipate cu aceste ancore, chiar dacă sunt opțiuni standard pe modelele mai recente.

ÎNTREȚINERE

Husa, husa tetierei și suporturile pentru umăr pot fi scoase pentru a fi spălate. Dacă husa trebuie înlocuită, utilizați doar husele originală Maxi-Cosi deoarece reprezintă o parte integrată a sistemului de reținere.

- A - Sėdynės užvalkalas
- B - Reguliuojamas galvos atlošas
- C - Nuimamas pečių pagalvėlis
- D - 5 taškų diržas
- E - Diržo sagtis
- F - Diržo reguliavimo mygtukas
- G - Diržo reguliavimo dirželis
- H - Nulenkimo rankena
- I - Pasukimo rankena
- J - Atraminų kojelių indikatorius
- K - Atraminė kotelė
- L - Atraminės kotelės regulatoriaus mygtukas
- M - Atraminės kotelės aukščio reguliavimo mechanizmas
- N - G-CELL
- O - ISOFIX jungtys
- P - ISOFIX jungčių atleidimo mygtukas
- Q - Galvos atramos reguliavimo rankena
- R - Naudojimo vadovo laikymo skyrius

SAUGUMAS

- Mica Eco i-Size yra skirtas tik automobiliams.
- Mica Eco i-Size yra sukurtas intensyviai naudojimui maždaug 12 metų.
- Nenaudokite jokių laikančių taškų, išskyrus nurodytus instrukcijose ir pažymėtus vaiko apsaugos priemonėse.

Mica Eco i-Size automobilinė sėdynė automobilijje:

- Automobilinę sėdynę galima pasukti 360° kampu, kad jūsų vaikas galėtų lengvai įlipti ir išlipti iš transporto priemonės. Tai taip pat leidžia pakeisti sėdynės padėtį iš nukreiptos

į galą į nukreiptą į priekį.

- Prieš pirkdami šį gaminį, įsitikinkite, kad automobilinė sėdynė yra suderinama su transporto priemone, kurioje ji bus naudojama.
- Automobilinė sėdynė turi būti sumontuota su naudojant „ISOFIX“ ir atraminę kotelę.
- Atraminė kotelė visada turi būti visiškai išskleista, užfiksuota ir nustatyta į priekinę padėtį.
- Kai vaikų apsaugos įrenginys įmontuotas maksimaliai į galą nukreiptoje padėtyje, jis gali būti ne visose patvirtintose transporto priemonėse. Patikrinkite, ar visos įmanomos automobilio sėdynės padėtyys (atlošo padėtyys ir galvos atramos reguliavimas) tinka jūsų automobiliui.

Jūsų vaikas Mica Eco i-Size automobilinėje sėdynėje

- Užtikrinkite, kad tarp diržų ir vaiko būtų ne didesnis kaip vieno piršto (1 cm) tarpas. Jei vietos yra daugiau nei 1 cm, dar labiau priveržkite diržus.
- Įsitikinkite, kad galvos atrama yra tinkamai sureguliuota.

PERSPĖJIMAS:

- Važiuojant automobilinė sėdynė visada turi būti užfiksuota padėtyje nukreipus į priekį arba į galą. Nevažiukite, kai automobilinė sėdynė pasukta į šoną (įlipimo) padėtį arba į bet kurią kitą atrankta tarpinę padėtį.
- Važiuojant draudžiama reguliuoti sėdynės padėtį.

- Montuojant automobilinę sėdynę, tarp automobilinės sėdynės pagrindo ir transporto priemonės sėdynės yra tarpų, atsižvelgiant į tvirtinimo taškų padėtį transporto priemonėje.
- Jei naudojate Mica Eco i-Size ant priekinės sėdynės, privaloma išjungti atitinkamos sėdynės oro pagalvę ir maksimaliai perkelti keleivio sėdynę atgal (skaitykite savo automobilio vadovą).

DĖMESIO:

- Naudojant ISOFIX, apatinių tvirtinimų prie transporto priemonės spaustukai nėra pakankami. Būtina pritvirtinti atraminę kojelę.
- ISOFIX tvirtinimo elementai buvo sukurti siekiant saugiai ir lengvai pritvirtinti vaikų apsaugos sistemas automobilyje. Šie tvirtinimo elementai yra ne visuose automobiliuose, nors jie yra standartiniai naujesniuose modeliuose.

PRIEŽIŪRA

Užvalkalą, galvos atramos užvalkalą ir pečių pagalvėles galima nuimti išskalbti. Jei užvalkalą reikia pakeisti bet kuriuo metu, naudokite tik oficialius Maxi-Cosi užvalkalus, nes jie yra neatsiejama apsaugos sistemos dalis.

الراكب الأمامي، فمن الضروري إلغاء تفعيل الوسادة الهوائية للمقعد المذكور وتحريك مقعد الراكب للخلف لأقصى حد ممكن (يرجى الرجوع إلى دليل السيارة لديك).

انتبه:

- عند الاعتماد على نظام ISOFIX، يُعد استخدام مشابك التركيب الخاصة بالثبتيث السفلي بالمركبة غير كافٍ. من الضروري تثبيت "ذراع الدعم".
- تم تطوير أداة التثبيث لنظام ISOFIX لتوفير تثبيث آمن ومريح لأنظمة سلامة الطفل داخل السيارة. ليست جميع السيارات مزودة بأدوات التثبيث هذه على الرغم من أنها معيارية في الطرازات الأحدث.

العناية بالمنتج

يمكن إزالة الغطاء وغطاء مسند الرأس ووسائد الكتف للغسيل وإذا استلزم الأمر استبدال الغطاء في أي وقت،
Maxi-Cosi فما عليك سوى استخدام الغطاء المعتمد من نظراً لاشتماله على جزء يكمل أداء نظام التأمين

- للجزء الخلفي من السيارة إلى الموضع المواجه للجزء الأمامي من السيارة.
 - تأكد قبل شراء هذا المنتج من توافق مقعد السيارة مع المركبة التي سيتم استخدامه بها.
 - يجب أن يتم تركيب مقعد السيارة باستخدام نظام ISOFIX وذراع الدعم.
 - يجب أن يوضع ذراع الدعم بحيث يكون غير مطوي بالكامل وفي وضع التأمين وموضوع في المكان الأقرب للجزء الأمامي.
 - عند تثبيت ضبط الطفل في أقصى وضع مواجه للخلف ، فقد لا يصلح في جميع المركبات المعتمدة. يرجى التحقق من أن جميع المواضع الممكنة لمقعد السيارة (أوضاع الاتكاء وضبط مسند الرأس) مناسبة لسيارتك. المكان الأقرب للجزء الأمامي.
- وضع طفلك في مقعد السيارة Mica Eco i-Size**
- تأكد من أن المسافة بين طفلك والأحزمة لا تزيد عن مساحة تسمح بإدخال أصبع واحد (1 سم). إذا زادت المسافة عن 1 سم، فقم بتضييق الحزام أكثر مما كان عليه.
 - تأكد من ضبط مسند الرأس على الارتفاع المناسب.

تحذير:

- ينبغي أن يكون مقعد السيارة في وضع التأمين دائمًا في الموضع المواجه للجزء الأمامي من السيارة أو في الموضع المواجه للجزء الخلفي من السيارة أثناء السير. لا تحرك السيارة عندما يتم تدوير مقعد السيارة إلى الموضع الجانبي (تحميل) أو إلى أي موضع وسيط آخر غير مؤمن.
- يحظر ضبط موضع المقعد أثناء سير السيارة.
- عند تركيب مقعد السيارة، يمكن ترك مسافات بين قاعدة مقعد السيارة ومقعد المركبة، ويتوقف ذلك على موضع نقاط التثبيت داخل المركبة.
- إذا استخدمت مقعد Mica Eco i-Size على مقعد

- A - غطاء المقعد
- B - مسند للرأس قابل للضبط
- C - حزام بخمس أربطة
- D - وسائد للكف قابلة للإزالة
- E - إبريزم الحزام
- F - زر ضبط الحزام
- G - رباط ضبط الحزام
- H - مقبض للاتكاء للخلف
- I - مقبض دوار
- J - مؤشر لذراع الدعم
- K - ذراع الدعم
- L - زر ضبط ذراع الدعم
- M - حامل ضبط ارتفاع ذراع الدعم
- N - تقنية امتصاص الصدمات G-CELL
- O - أدوات التوصيل المتوافقة مع معايير ISOFIX
- P - زر التحرير الخاص بأدوات التوصيل المتوافقة مع معايير ISOFIX
- Q - مقبض ضبط موضع مسند الرأس
- R - حاوية تخزين دليل المستخدم

الأمان

- إن Mica Eco i-Size مخصص للاستخدام في السيارات فقط.
- لقد تم تصنيع Mica Eco i-Size ليتناسب مع الاستعمال المكثف الذي يصل إلى حوالي 12 سنة.
- لا تقم باستخدام أي نقاط اتصال دعم الحمل غير المذكورة في الإرشادات والمحددة في نظام تأمين الطفل.

مقعد السيارة Mica Eco i-Size في السيارة:

- يمكن أن يتم تدوير مقعد السيارة 360 درجة لمساعدتك على إدخال وإخراج طفلك من المركبة بسهولة. وكذلك يتيح لك ذلك القيام بتغيير موضع المقعد من الموضع المواجه



EN Non-contractual photos **FR** Photos non contractuelles **DE** Fotos nicht bindend **NL** Niet-contractuele foto's **ES** Fotografías no contractuales **IT** Foto non contrattuali **PT** Fotografias não contratuais **SV** Bilderna kan avvika från den faktiska produkten **DA** Ikke-kontraktlige billeder **FI** Kuvat eivät ole sitovia **PL** Użyte zdjęcia służą tylko do prezentacji jako przykład **NO** Bilder kan avvike fra det faktiske produkt **RU** Фотография может отличаться от товара **TR** Fotoğraflar bağlayıcı değildir **HR** Neobvezujuće fotografije **SK** Skutočný výrobok sa môže od vyobrazeného líšiť **BG** Извъндоговорни снимки **UK** Фотографії, які не тягнуть договірних зобов'язань **HU** Tájékoztató jellegű fotók **SL** Nepogodbene fotografije **ET** Lepinguvälised pildid **CS** Nesmluvní fotografie **EL** Οι εικόνες που χρησιμοποιούνται στον παρόντα οδηγό ενδέχεται να διαφέρουν από το πραγματικό προϊόν **RO** În funcție de model **LT** Nesutartinės nuotraukos **AR** الصور غير التعاقدية



Mica Eco i-Size

61 cm-105 cm / 18 kg



DOREL FRANCE S.A.S.
Z.I. - 9 bd du Poitou
BP 905
49309 Cholet Cedex
FRANCE

DOREL EUROPE B.V.
P.O. Box 6071
5700 ET Helmond
NEDERLAND

DOREL UK Ltd.
2nd Floor, Building 4
Imperial Place
Maxwell Road
Borehamwood, Herts
WD6 1JN
UNITED KINGDOM

DOREL GERMANY GMBH
Lintgasse 9
D-50667 Köln
DEUTSCHLAND

DOREL ITALIA S.P.A.
Via Verdi, 14
24060 Telgate (BG)
ITALIA

DOREL HISPANIA S.A.U.
Edificio Barcelona Moda Centre
Ronda Maiols, 1
Planta 3ª, local 340
08192 Sant Quirze del Vallès
ESPAÑA

DOREL PORTUGAL
Rua Pedro Dias, 25
4480-614 Rio Mau (VDC)
PORTUGAL

DOREL JUVENILE
SWITZERLAND S.A.
Chemin de la Colice 4
1023 Crissier
SWITZERLAND / SUISSE

DOREL POLSKA Sp. z o.o.
ul. Inwestycyjna 14
41-208 Sosnowiec
POLAND

014851601